



TITOLO:
 ESTRATTI CARTOGRAFICI

L.R. 21/2008:
PROGETTO DELLA SEGGIOVIA ESAPOSTO AD
AMMORSAMENTO AUTOMATICO
"RIFUGIO VERENETTA - MONTE VERENA"
(1656,50 - 2005,70)
COMPRESORIO SCIISTICO DI MONTE VERENA

TAVOLA:
T/01

Committente:
 **SOCIETA' ROANA 2000 VERENA S.R.L.**
 Località Verenetta - Mezzaselva
 36010 Roana - VI

SCALE VARIE
 DATA: SETTEMBRE 2012

Progettista:
 **ALPI CONSULT**
 Progetti e consulenze per l'ambiente e il territorio
 Environmental engineering and consulting
 Galleria Roma, 10 - 35020 Albignasego - PD (Italy)
 Ph. +039 049 862457 IRON - Fax +039 049 711090
 info@alpiconsult.com - e-mail: alpiconsult@alpiconsult.com
Ing. FRANCESCO MENEGUS
 Galleria Roma, n°10 - Albignasego - PD

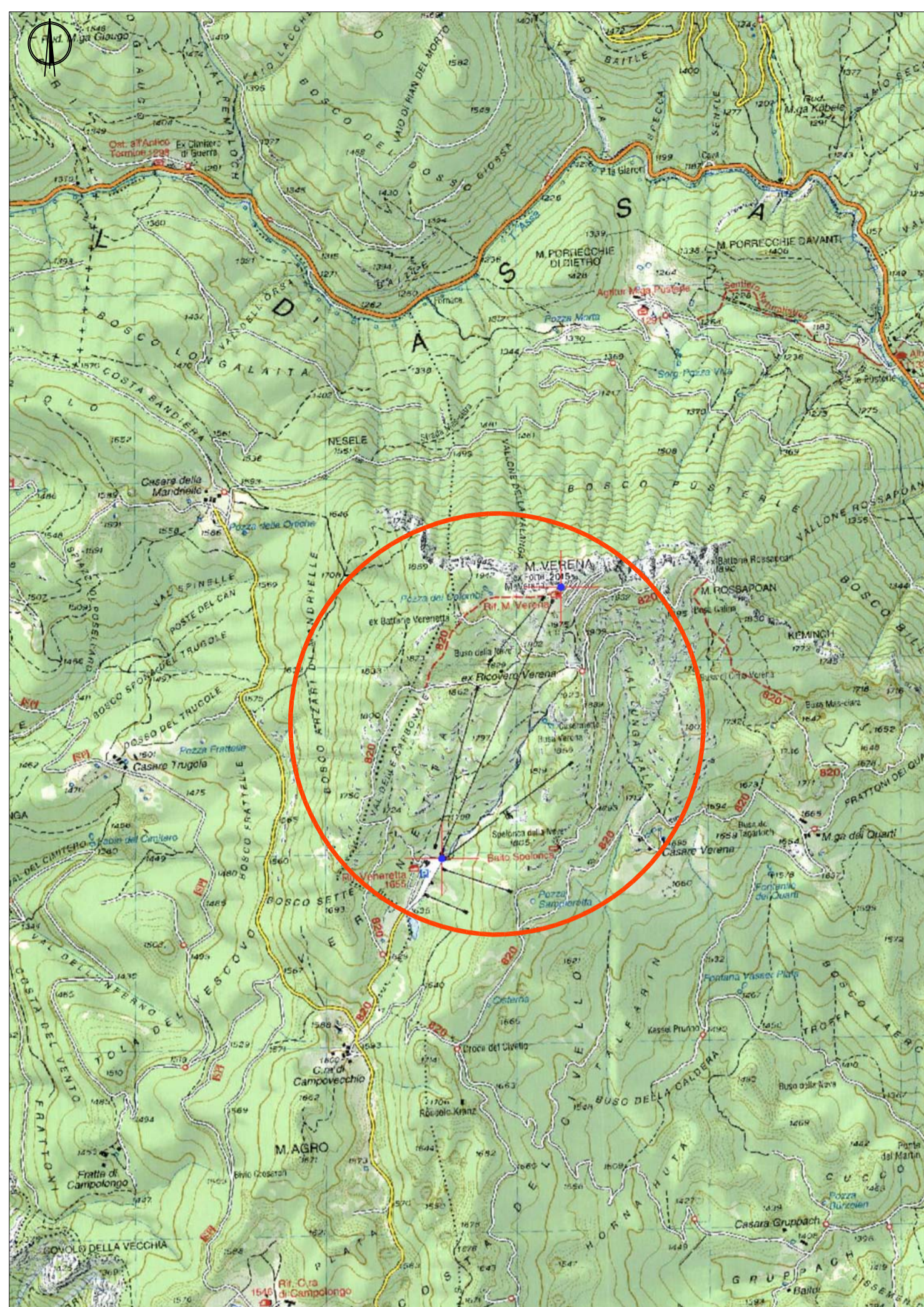
Revisione: 00

Collaboratori:
 Geologia e ambiente: **Dr. Geol. P. ZANIN**
Dr. Geol. D.GRIGOLETTO
 Aspetti forestali: **Dr. For. C. FRESCURA**
 Rilievi topografici: **Dr. For. D. SONDA**

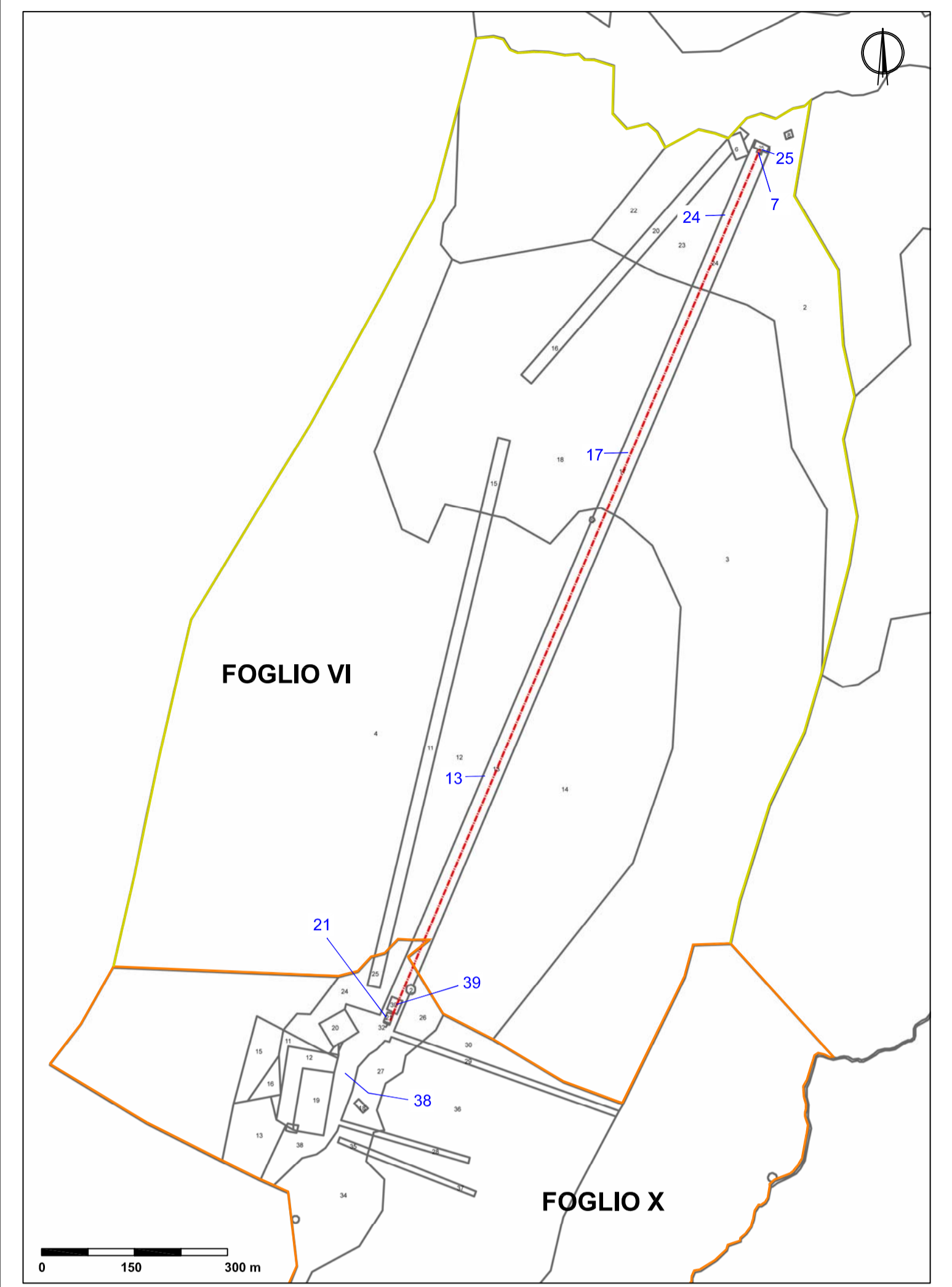
Codice progetto: 11FUN1001

File: T01_Estratti cartografici.dwg

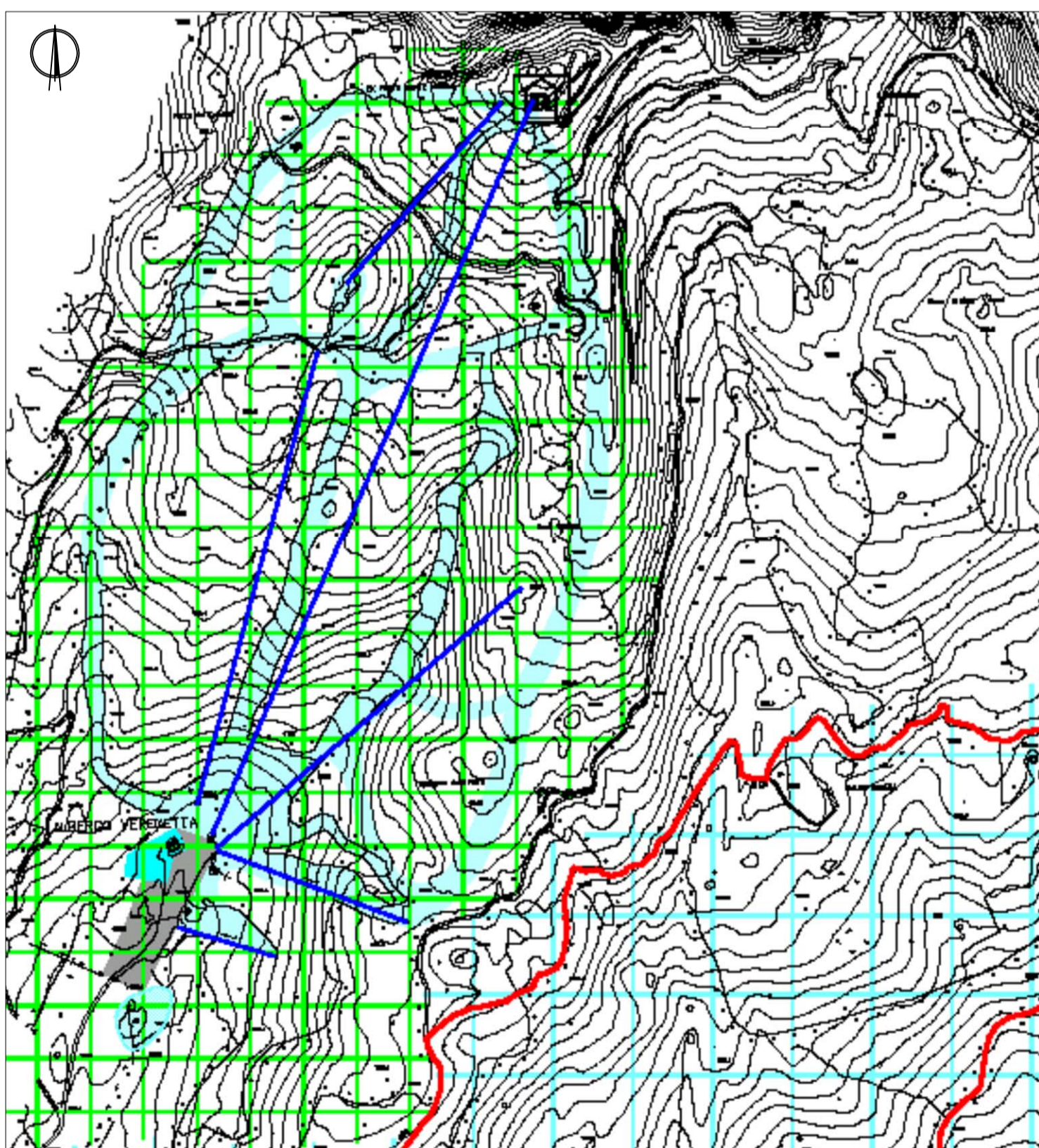
Esecutore: A.F.



ESTRATTO IGMI CON UBICAZIONE DELL'AREA DI INTERESSE- Scala 1:25.000

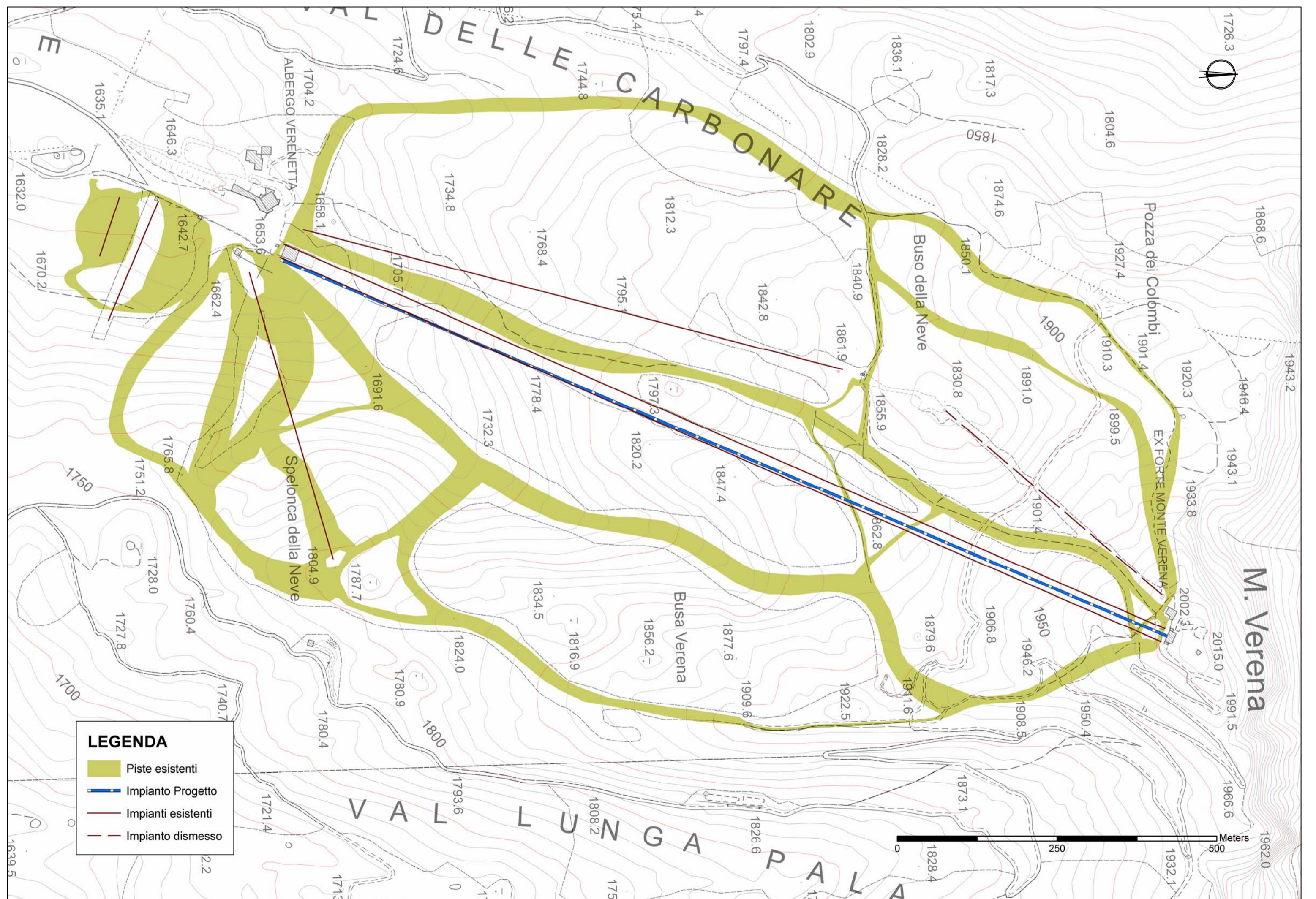


ESTRATTO PLANIMETRIA CATASTALE E TRACCIATO DELL'IMPIANTO DI PROGETTO



LEGENDA	
	Demanio sci di fondo esistente
	Demanio sci di fondo progetto
	Demanio sci alpino esistente
	Piste sci di fondo esistenti
	Piste sci di fondo progetto
	Piste sci alpino esistenti
	Impianti di risalita esistenti
	Attrezzature di supporto
	Parcheggi
	Rifugio
	Centro fondo
	Bacini idrici
	Viabilità principale

ESTRATTO VARIANTE PRG 2004 - Comune di Roana - Scala 1:10.000



LEGENDA	
	Piste esistenti
	Impianto Progetto
	Impianti esistenti
	Impianto dismesso

ESTRATTO COROGRAFIA GENERALE DEL COMPRESORIO SCIISTICO DEL M.TE VERENA SU BASE CTR. Scala 1:5.000