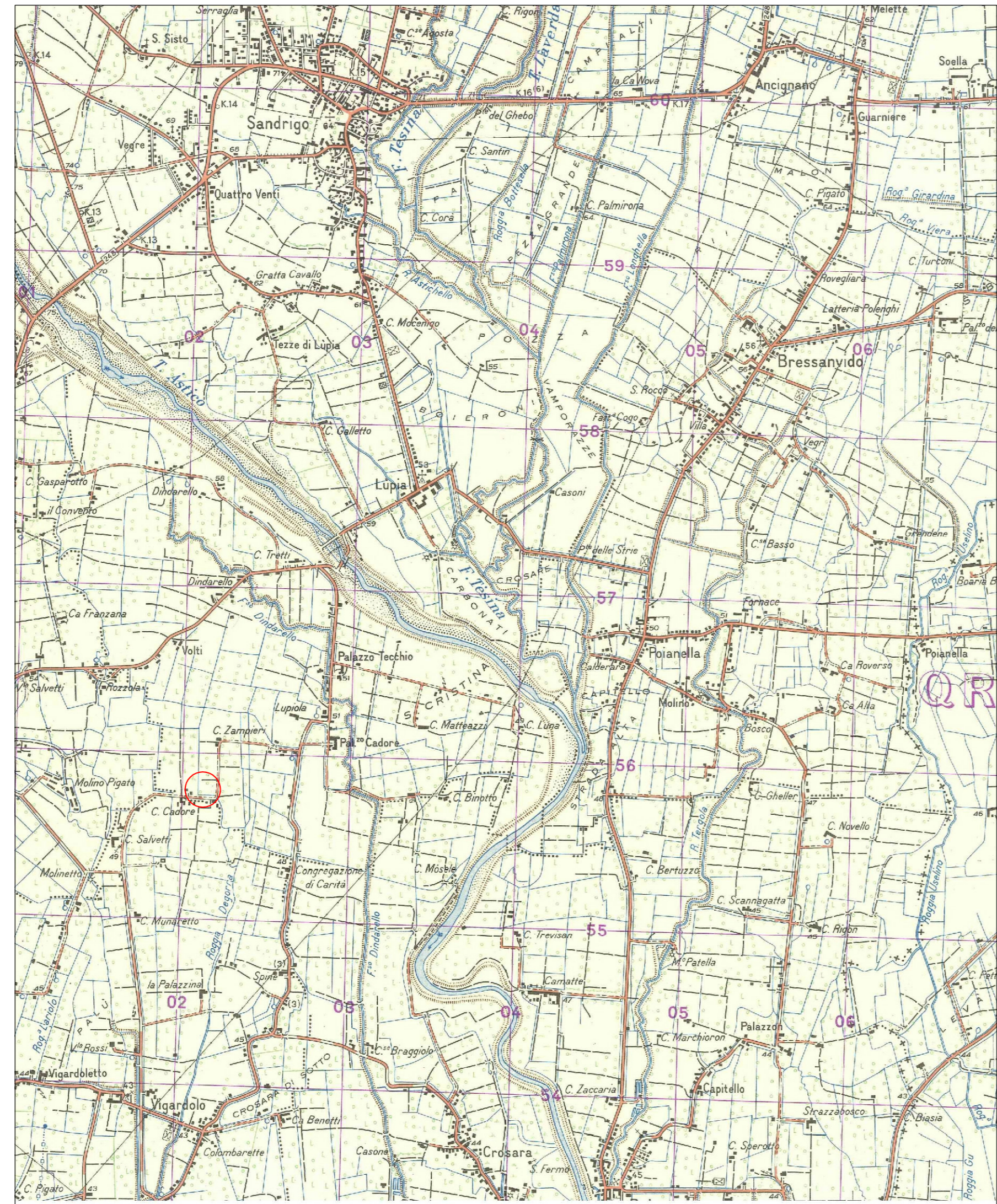
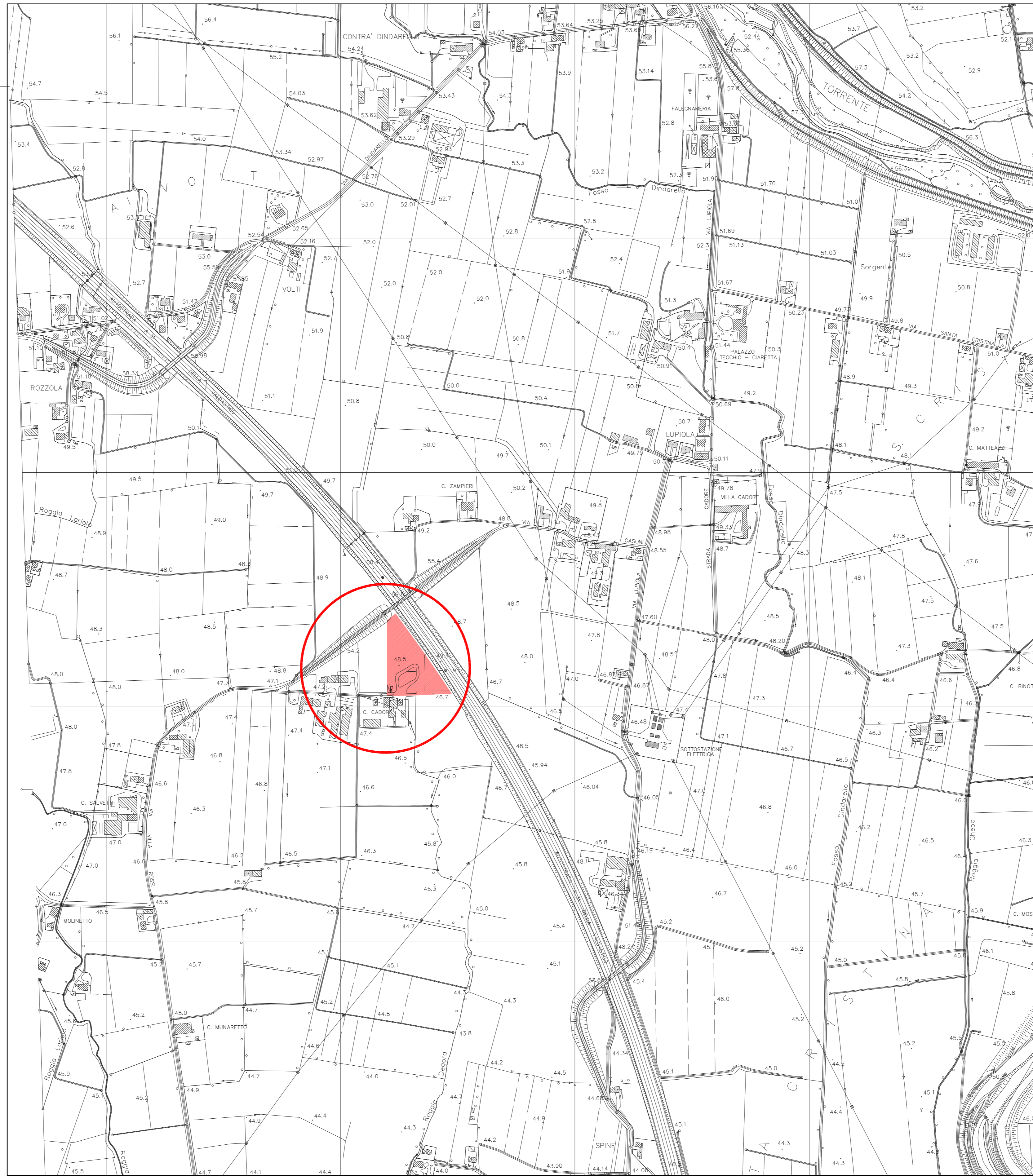


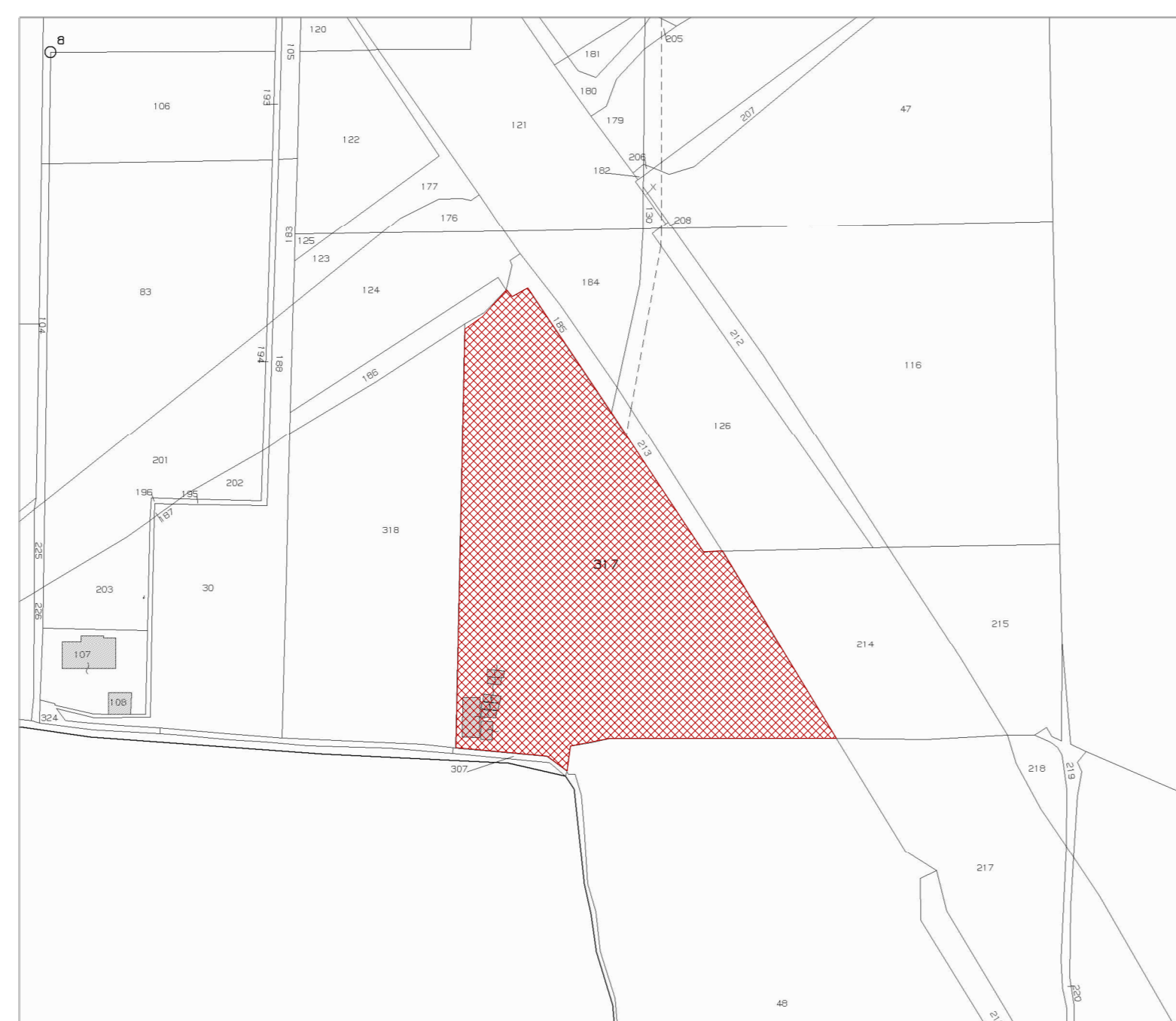
FOTO SATELLITARE



COROGRAFIA I.G.M.
Foglio 50 IV N.E. scala 1:25.000



CARTA TECNICA REGIONALE
Elementi n° 103163 - Bolzano Vicentino
n° 103164 - Lupia scala 1:5000



PLANIMETRIA CATASTALE
Comune di Sandrigo
C.T. Foglio 25 mapp. 317, 185, 213
N.C.E.U. Foglio 25 mapp. 317 cat. D/1 (mq. 12.885)

area condonata uso produttivo a servizio della ditta DCB Sole Asfalti in Comune di Sandrigo



Foto aerea dei luoghi

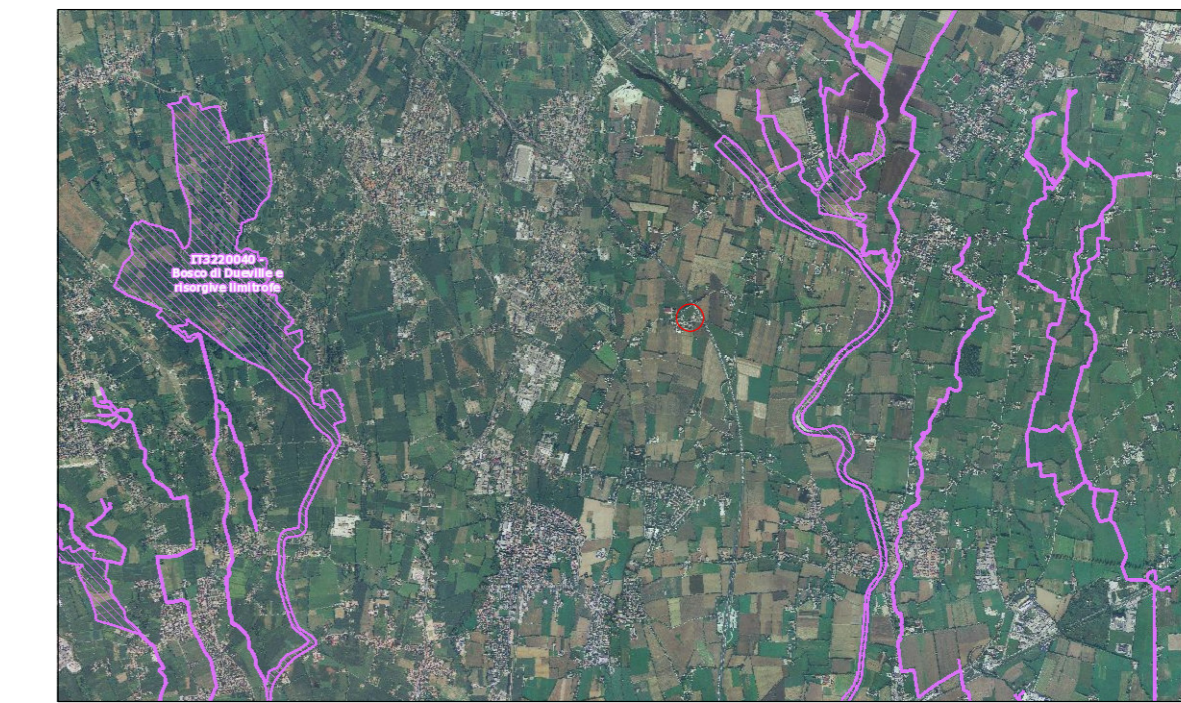
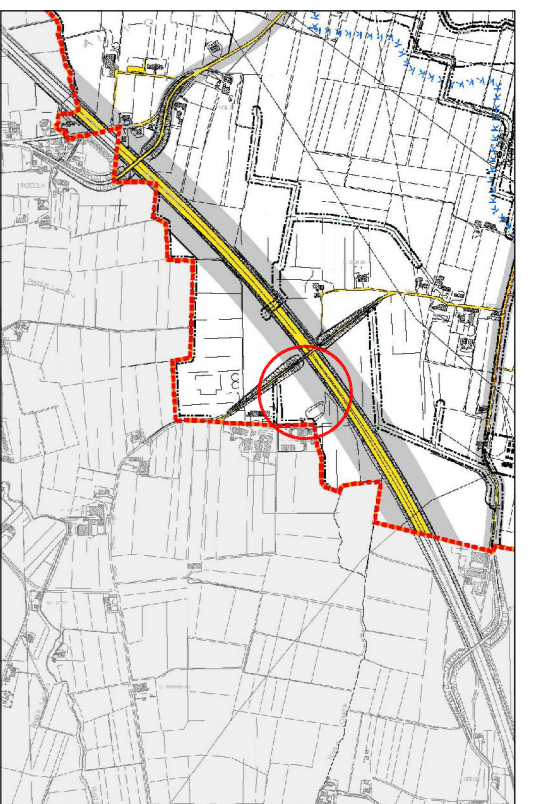
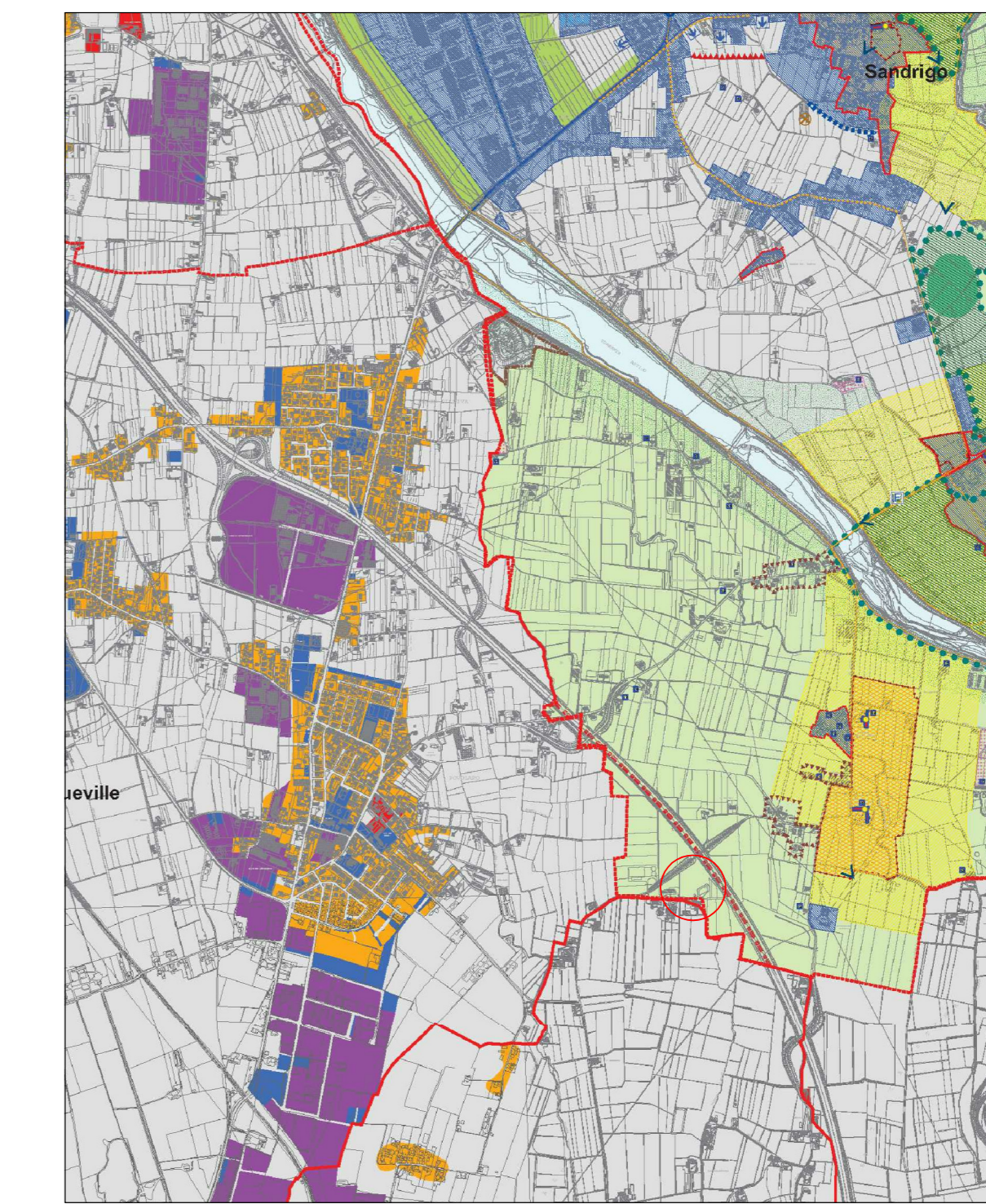


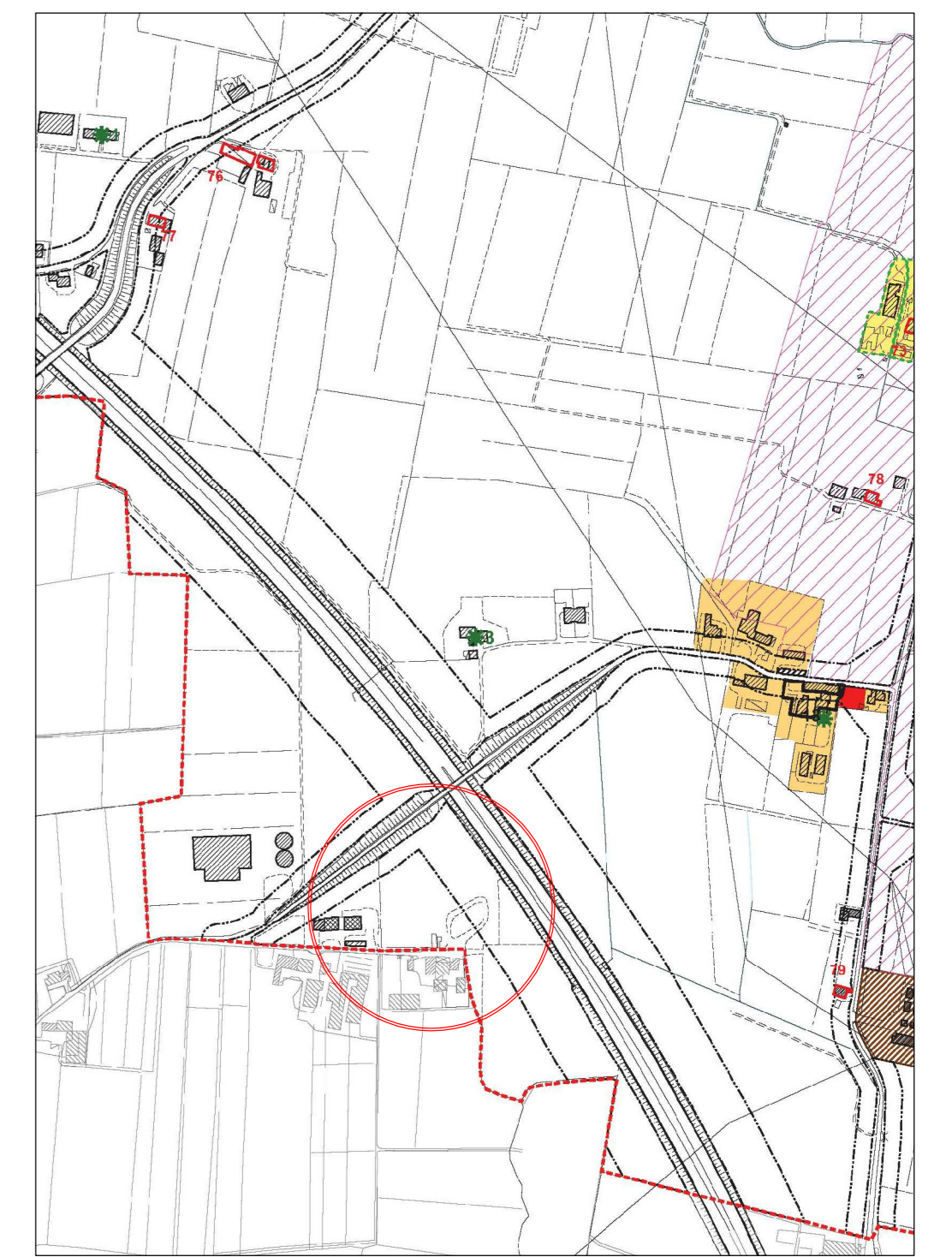
Foto satellitare con le ZPS e SIC
(fonte Ministero Ambiente)



Carta dei Vincoli e Pianificazione
Territoriale - Elab. n. 1 del PAT
(comune di Sandrigo)



Mosaico PRG e PAT
(fonte PAT comune di Sandrigo)



Zonizzazione - Elab. n. 2C del PI
(comune di Sandrigo)

COMUNE DI SANDRIGO

PROVINCIA DI VICENZA

Oggetto

PROGETTO DI MIGLIORAMENTO E RIQUALIFICAZIONE AMBIENTALE DI UN SITO USO DEPOSITO MATERIALI EDILI E INSTALLAZIONE IMPIANTO RECUPERO RIFIUTI NON PERICOLOSI (INERTI) A SERVIZIO DELLA DITTA D.C.B. SOLE ASFALTI S.r.l.

Titolo elaborato

COROGRAFIA - CTR - ESTRATTO DI MAPPA - FOTO AEREE - MOSAICO PRG-PAT - CARTOGRAFIA P.I.

Committente

D.C.B. Sole Asfalti s.r.l.

Progettista

Arch. Matteo Borgo

Scala: varie

Data: 30.09.2014

Blab. n°

1

File: 101143000000_001

Rev:

Blab. n°

BB STUDIO BORGO PROGETTAZIONI
dott. Domenico Borgo arch. Matteo Borgo

35010 Camignano di Brenta (PD) - Via Venti 17 - Tel. 049 987822 - Fax. 049 9439252 - Email: studio@borgoprogettazioni.it