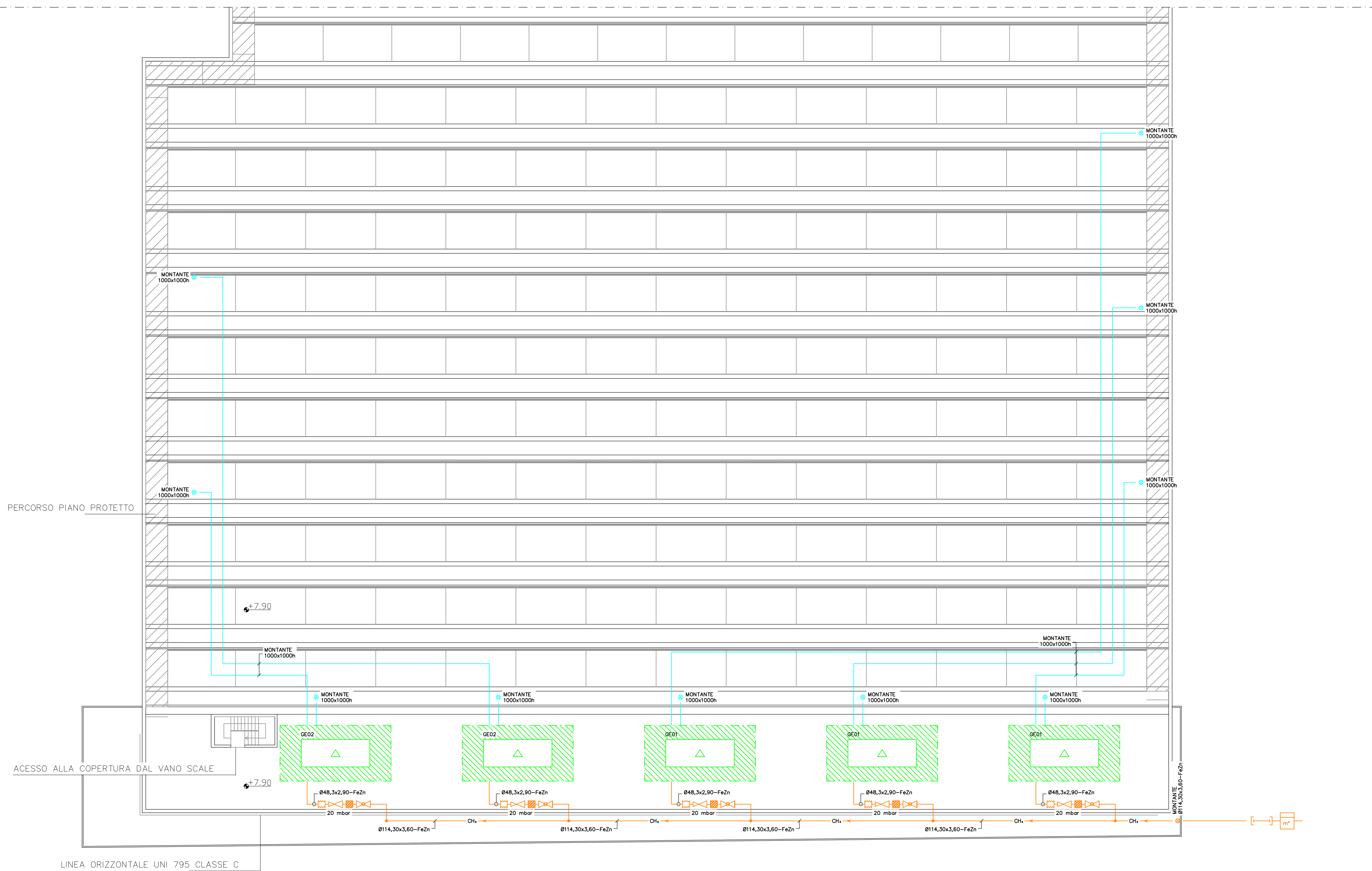
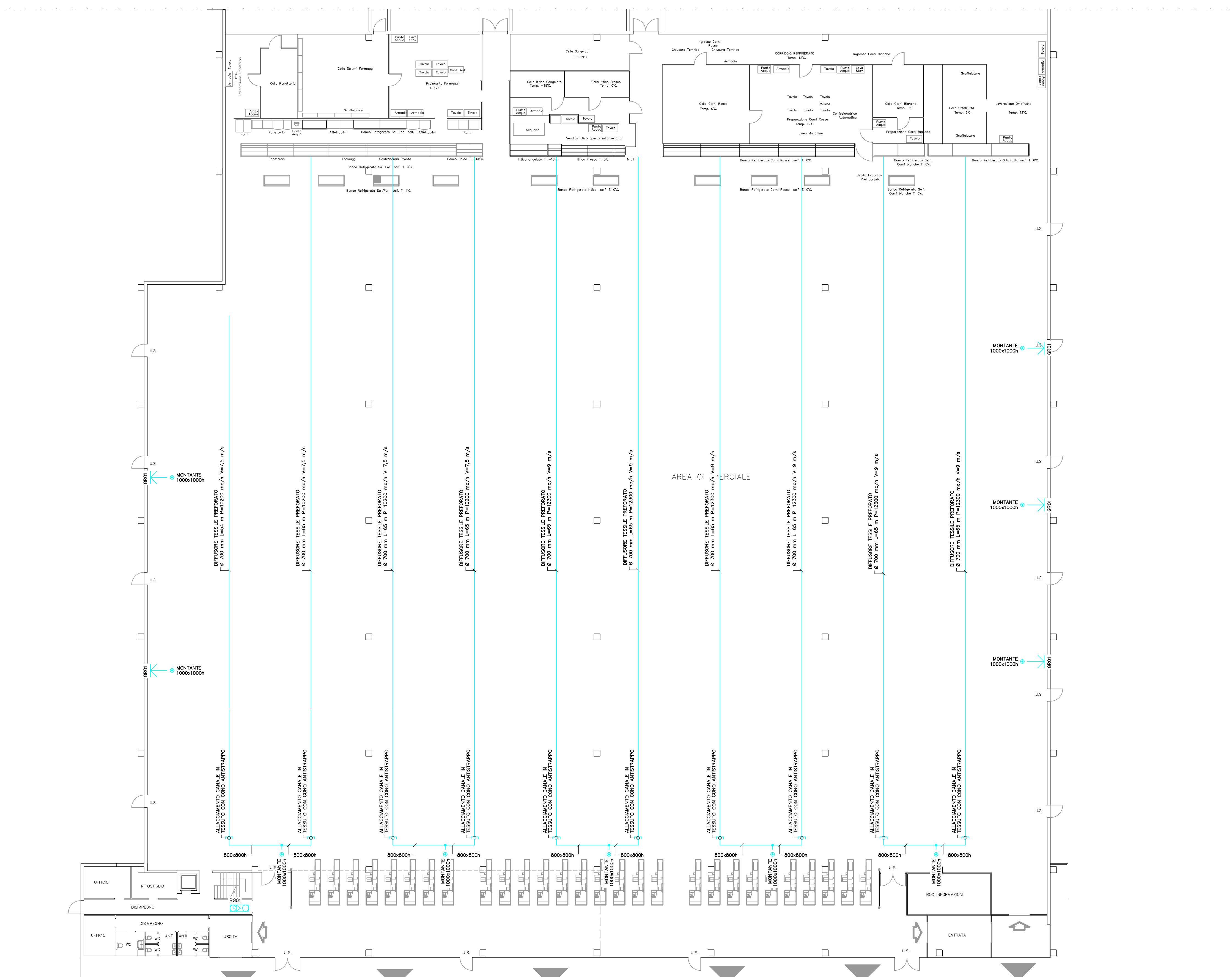


PIANTA PIANO COPERTURA – POSIZIONAMENTO ROOF TOP



PIANTA PIANO TERRA – DISTRIBUZIONE ARIA PRIMARIA



legenda – VALVOLAME		NATURA FLUIDO CONVOGLIATO	
simbolo	descrizione	simbolo	descrizione
	valvola a sfera	CH ₄	Gas metano
	riduttore di pressione (piccolo alto pressione)		

legenda – TUBAZIONI E RELATIVI ACCESSORI		legenda – APPARECCHIATURE	
simbolo	descrizione	simbolo	descrizione
	canale di mandata/riprese distribuzione aria		unita roof top
	tubazione visibile distribuzione gas metano		filtro gas metano
	montante passante di piano		
	discendente passante di piano		
	connessione		
	senso del flusso		
	cono antistrappo		
	giunto elastico antistrabante		
	spazi minimi di rispetto apparecchiature		
	contatore (all'interno indicazione unità di misura)		

legenda – REGOLATORI		legenda – COMPONENTI DISTRIBUZIONE ARIA	
simbolo	descrizione	simbolo	descrizione
	regolatori con sonda incorporata		bocchetta di ritorno

LEGGENDA – Identificazione sigle nei disegni

Elemento	Progress	Caratteristiche Termo-idrauliche	Caratteristiche Elettriche/Idrauliche
GE	01	Trane mod. VCH 500 Q _n = 154,8 kW, Q _h = 143,1 kW, Q _e = 24650 mc/h	49,8 kW – 380 V – 50 Hz – 128,6 A
	02	Trane mod. VCH 400 Q _n = 154,8 kW, Q _h = 126,2 kW, Q _e = 20400 mc/h	42,0 kW – 380 V – 50 Hz – 153 A
OR	01	For. Sp. mod. GVA 100 Q _n = 1400/1800	Q _n = 24650 mc/h; V = 2,5 m/s
RG	01	Trane mod. Tracker	30 V – 50 Hz

PIRAMIDE engineering
 Progettazione impianti tecnologici civili e industriali - Prevenzione incendi

37036 San Martino Buon Albergo (VR) - via Archimede, 10 - piano secondo, interno 13
 telefono: 045 6781131 e-mail: elettro@piramide-engineering.com - term@piramide-engineering.com telefax: 045 6797494

committente: **SUPERMERCATI TOSANO CEREA s.r.l.**
 37053 Cerea (VR) - via Palesella, 1

intervento: Progetto per l'esecuzione, in conformità alle Leggi e Normative vigenti, degli impianti termoidraulici da installare a servizio di un fabbricato con destinazione ad uso commerciale sito in 36030 Cosubassara (VI) - località Motta all'interno del piano urbanistico attuativo "VABENE".

elaborato: Impianti d'Ambiente Termoidraulico
 Termoventilazione & Riscaldamento-Raffrescamento
 Pianta piano terra - Pianta piano copertura

commessa: 116-12	file: 116-12-T-PL01_CE	data: 12.2012	disegnatore: per. ind. Marco Modenese
tavola:	foglio: 01.02	scala: 1:200	progettista: per. ind. Marco Modenese

aggiornamenti:	data:

installatore: _____ progettista: per. ind. Marco Modenese

direttore dei lavori: _____ timbro e firma progettista:

