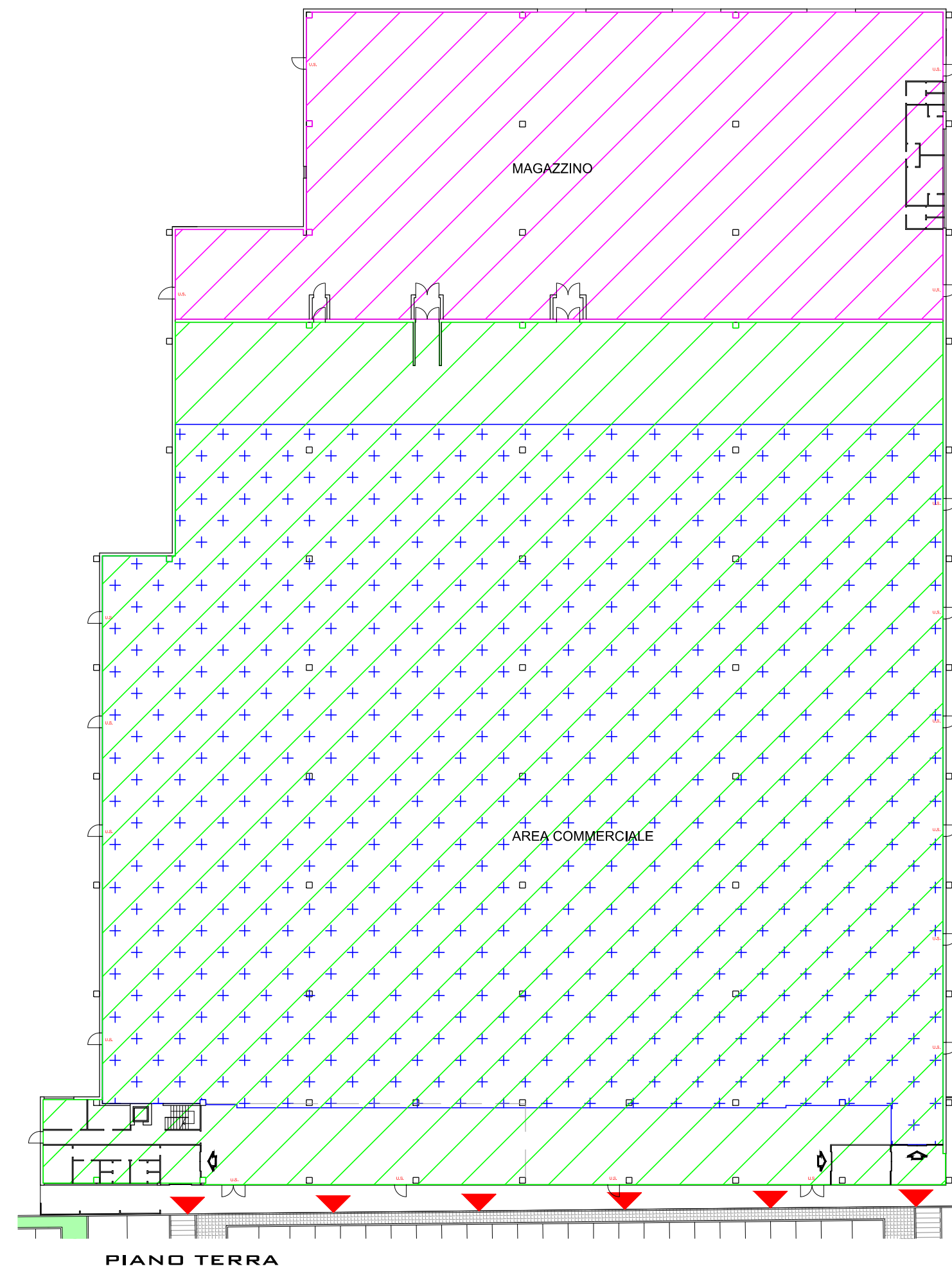


LEGENDA:	LOTTO "A"	LOTTO "B" (rich. P.C. n. 12018 del 27.09.2012)	TOTALE LOTTO "A" + "B"	P.U.A.
S.L.P. MAGAZZINO	2.196,39 mq			
S.L.P. AREA COMMERCIALE	7.554,82 mq p.t. 508,73 mq totale 8.063,55 mq	tot. 2.690,04 mq		
AREA COMMERCIALE S. DI VENDITA	5.999,97 mq	2.416,64 mq		
S.F. LIBERA	6.884 mq	1.537,16 mq		
SUPERFICIE COPERTA	10.324 mq	1.499,00 mq		
PARCHEGGIO da P.U.A.			14.232 mq	
AREA LIBERA				22.653,16 mq
STANDARD AI SENSI DELLA L.R. 15/2004:				
AREA LIBERA:	2,5 mq/mq sup. di vendita 2,5 * 5.999,97 = 14.999,93 mq	1,8 mq/mq sup. di vendita 1,8 * 2.416,64 = 2.416,64 mq	19.349,88 mq	< 22.653,16 mq
PARK EFFETTIVO:	1,8 mq/mq sup. di vendita 1,8 * 5.999,97 = 10.799,95 mq	1 mq/mq sup. di vendita 1 * 2.416,64 = 2.416,64 mq	13.216,59 mq	< 14.232 mq
PARK EFFETTIVO:	1 mq/mq S.L.P. 1 * 10.259,94 = 10.259,94 mq	0,8 mq/mq S.L.P. 0,8 * 2.690,04 = 2.152,03 mq	12.411,97 mq	< 14.232 mq

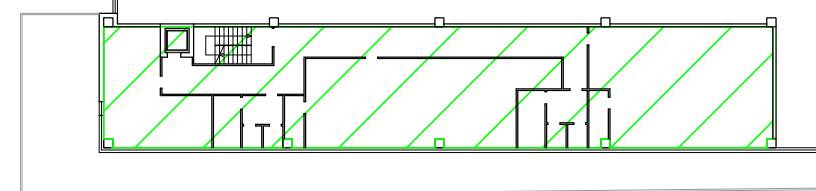
LOTTO A
S.L.P. max 11.200 mq
S.F. 17.208 mq
S.C. max 10.325 mq
S.F. libera 6.883 mq

LOTTO B
S.L.P. max 3.000 mq
S.F. 3.036,16 mq
S.C. max 1.499 mq
S.F. libera 1.537 mq

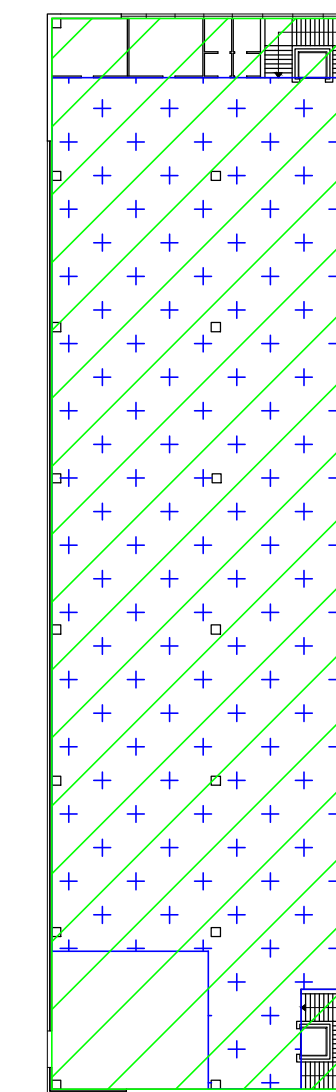
ED. LOTTO "A"



PIANO PRIMO

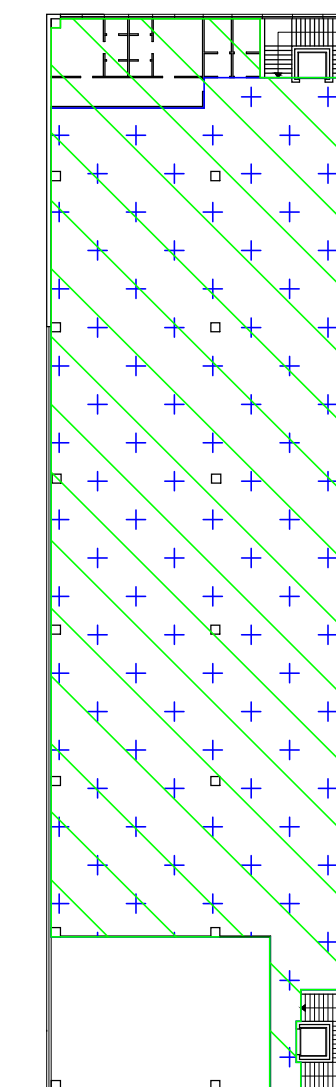


ED. LOTTO "B"



PIANO TERRA

PIANO PRIMO



Committente

Proprietà

Progettista

Direttore lavori

Impresa

Provincia
Vicenza
Comune
Costabissara

STUDIO DI ARCHITETTURA
36075 Montecchio Maggiore
Via dei Carpani n. 11
Tel: +39 / 0444 699274
Fax: +39 / 0444 695010
E-mail: info@pagliarusco.it

PROGETTO DI UN EDIFICIO
AD USO COMMERCIALE

COMMITTENTE:
SUPERMERCATI TOSANO CEREAL S.R.L.

TAVOLA
06

DIMOSTRAZIONE
L.R. 15/2004
Scala 1:1000 - 1:500
data 14.01.2013

Architetti **PAGLIARUSCO** associati

Progettista
Arch. Luigi Pagliarusco
Coordinatore
Elena