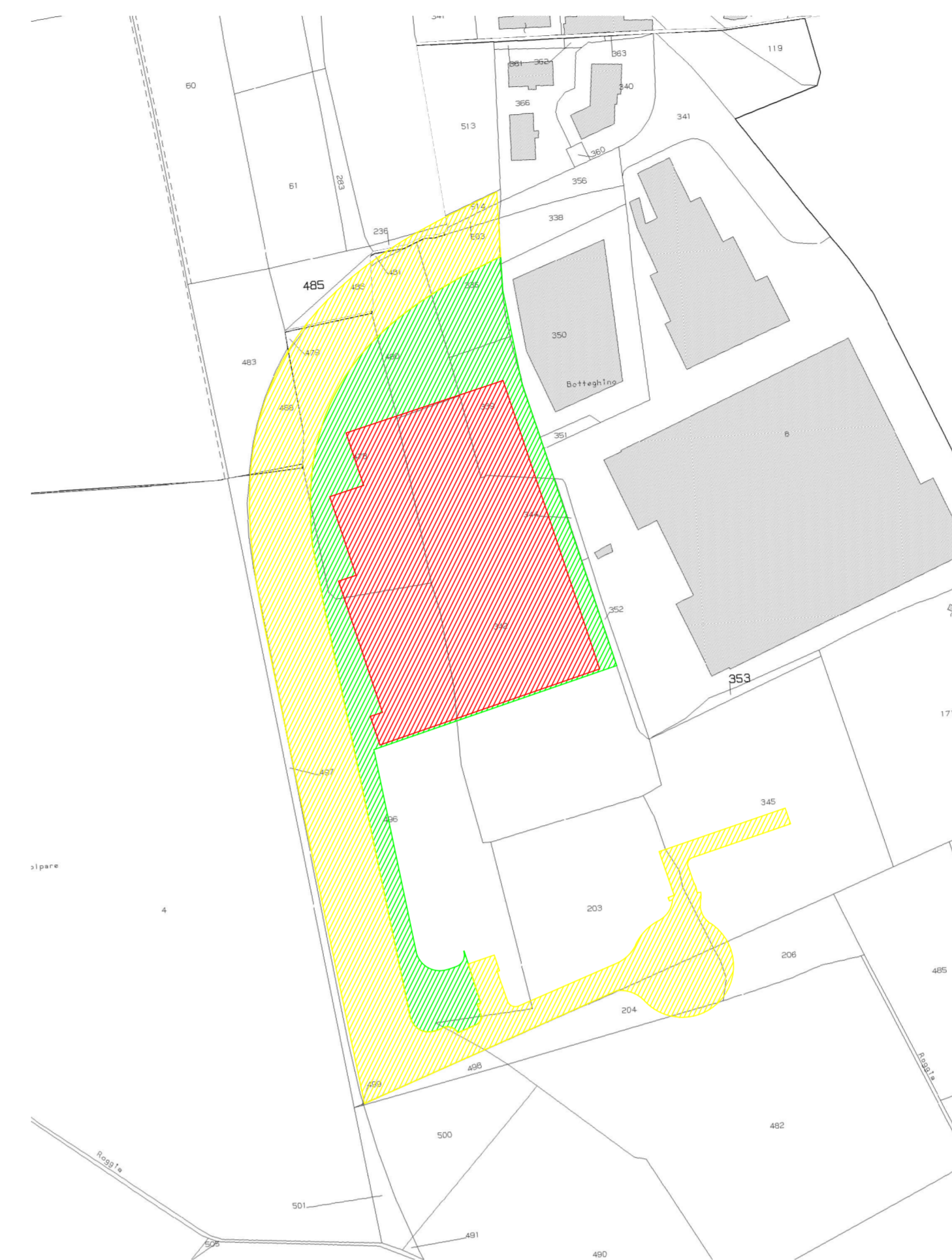
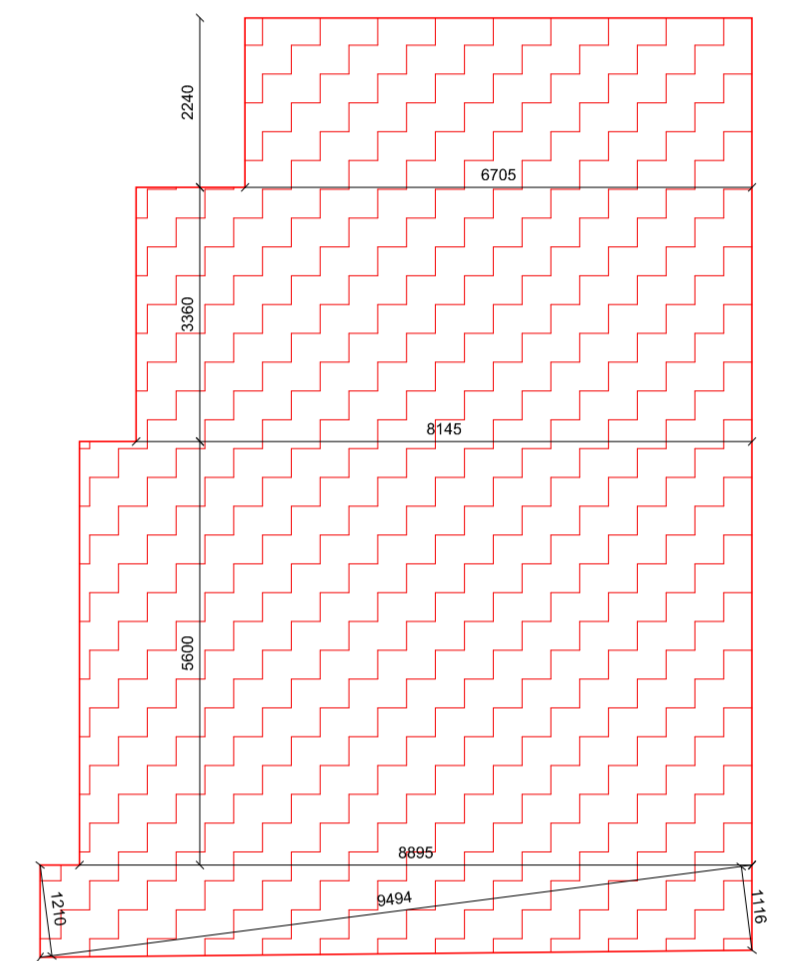


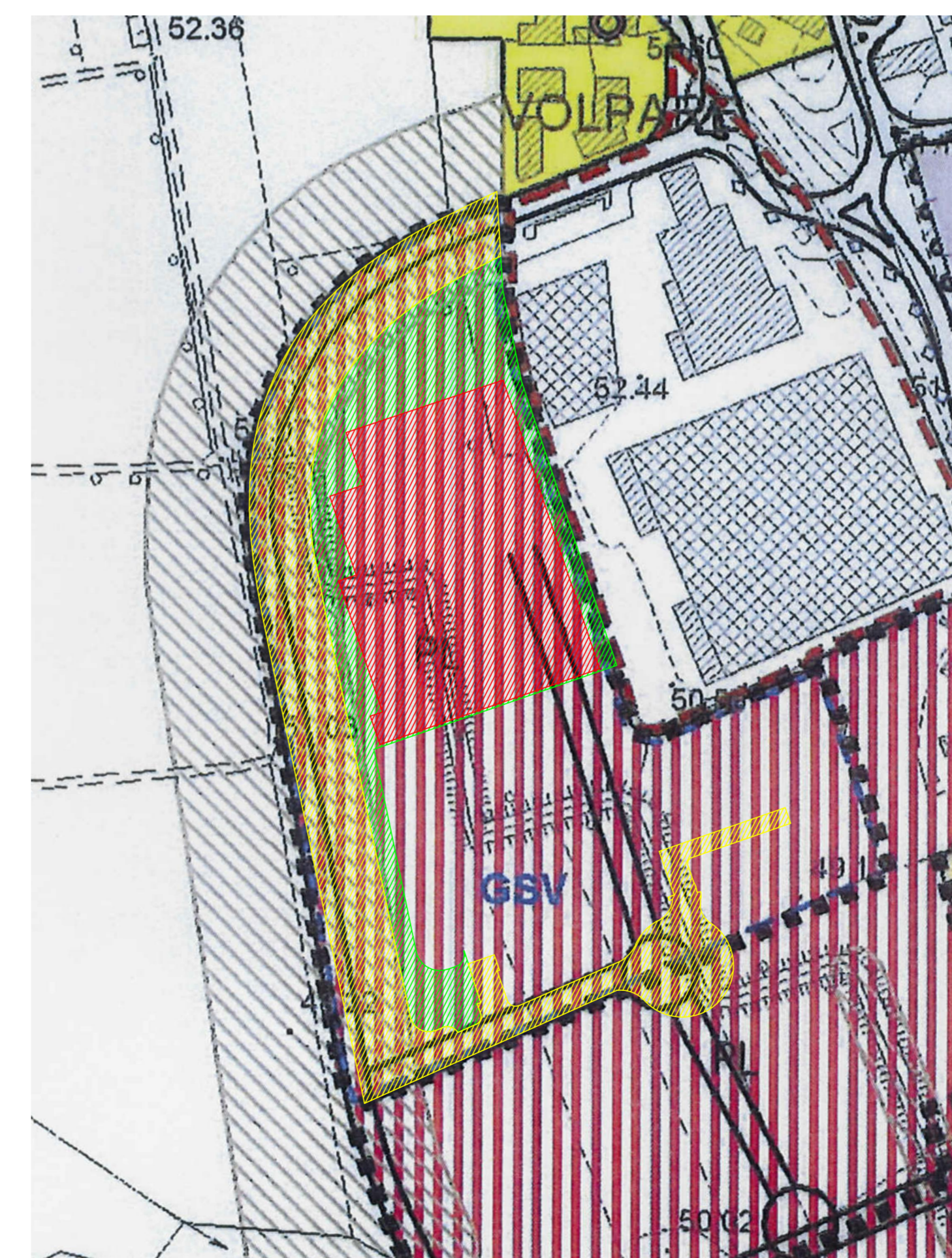
SISTEMAZIONE ESTERNA



ESTRATTO CATASTALE  
COMUNE DI COSTABISSARA - PROVINCIA DI VICENZA  
FOGLIO 12; MAPPALI N. 336, 480, 478, 339, 342, 496, 203



87,00\*22,40 = 1928,80 mq  
87,20\*23,60 = 2057,92 mq  
88,90\*26,20 = 2329,18 mq  
84,50\*13,50 = 1140,75 mq  
TOT. SUP. COPERTA: 10324,00 mq



ESTRATTO P.R.G.

Committente	Progettista
Proprietà	Direttore lavori
	Impresa

Provincia Vicenza Comune Costabissara	<b>PROGETTO DI UN EDIFICIO AD USO COMMERCIALE</b>	<b>TAVOLA 01</b>
STUDIO DI ARCHITETTURA 36075 Montebelluna Maggiore Via dei Carpani n. 11 Tel.: +39 / 0444 699274 Fax: +39 / 0444 695010 E-mail: info@pagliaruso.it	COMMITTENTE: SUPERMERCATI TOSANO CEREAL S.R.L.	INQUADRAMENTO E SISTEMAZIONE ESTERNA Scala 1:2000 - 1:500 data 12.12.2012
<b>PAGLIARUSCO</b> architetti associati		Progettista Arch. Luigi Pagliaruso Coordinatore Elena