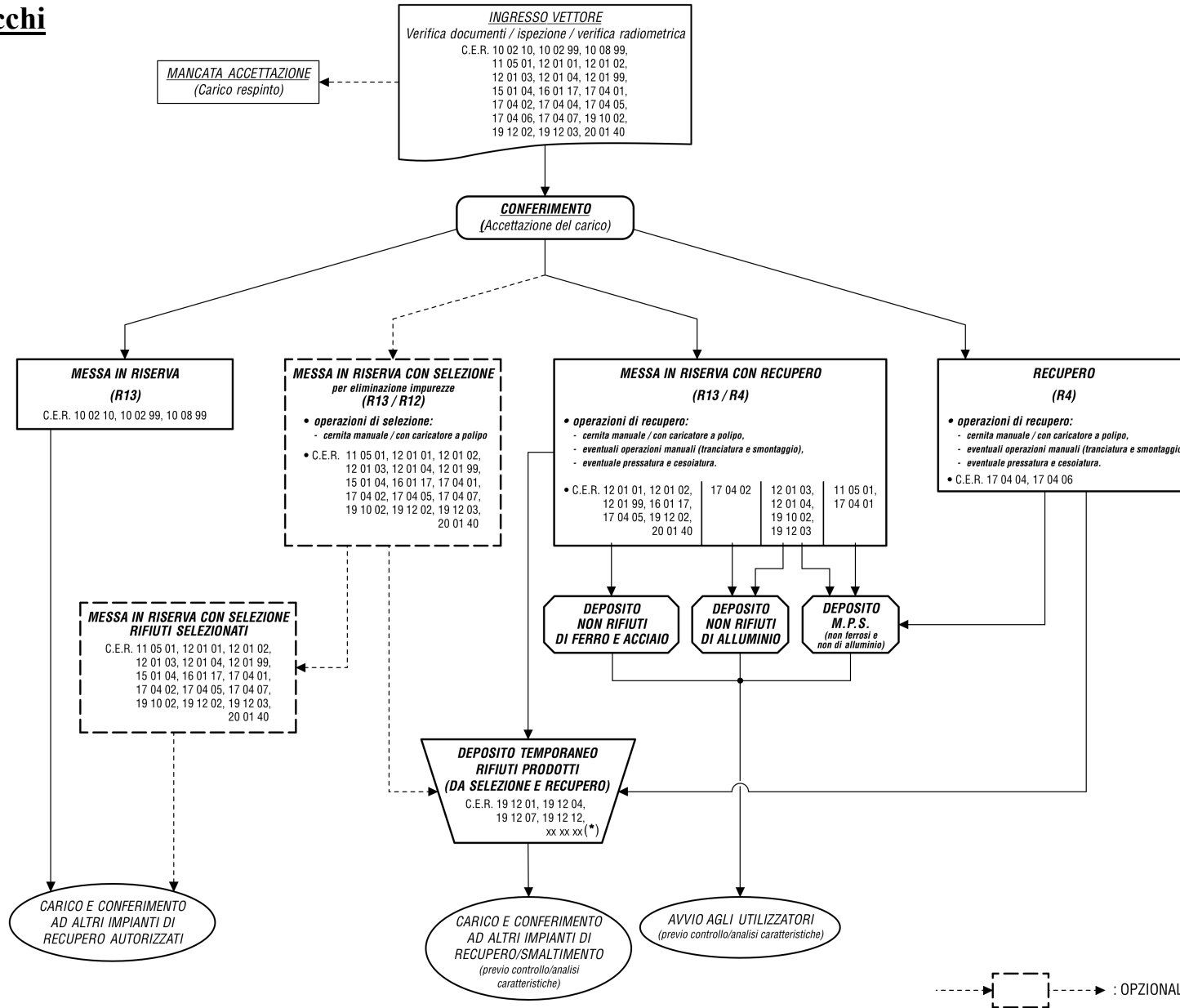


Schema a blocchi



(*) : Altri rifiuti, anche potenzialmente pericolosi, prodotti da selezione/recupero non classificabili a priori; per questi rifiuti si provvederà, volta per volta, all'attribuzione del codice C.E.R. più idoneo all'identificazione degli stessi eventualmente ricorrendo ad analisi di classificazione qualora non fosse possibile individuare un codice C.E.R. ricompreso all'interno delle voci 19 12 xx; nei casi dubbi sarà attribuito ai rifiuti pericolosi il codice C.E.R. 19 12 11* .