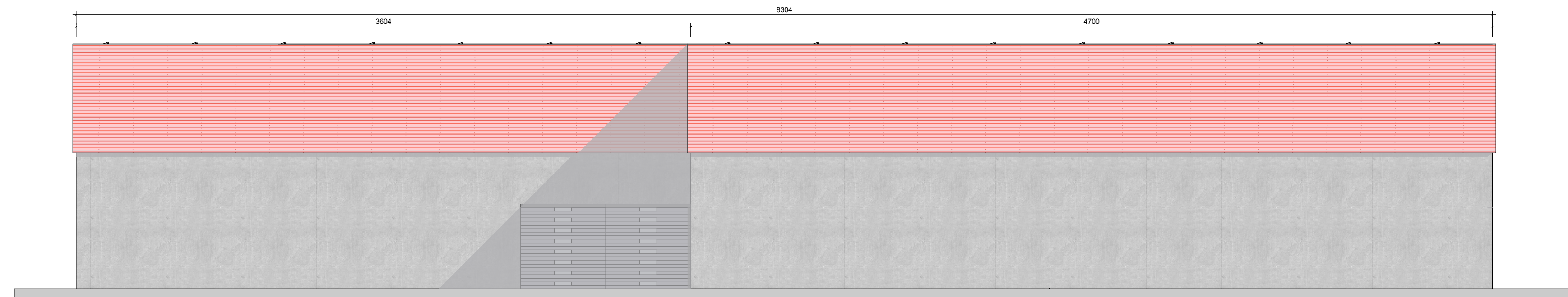
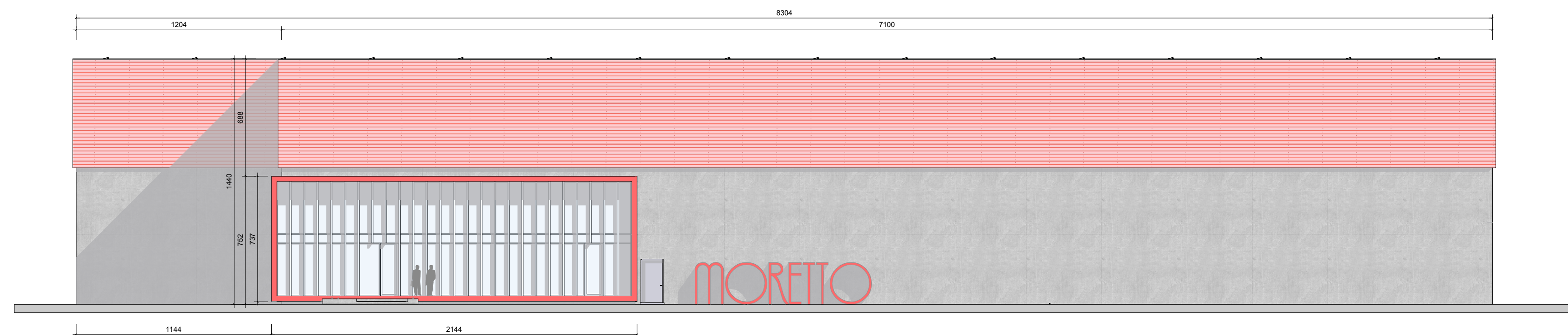


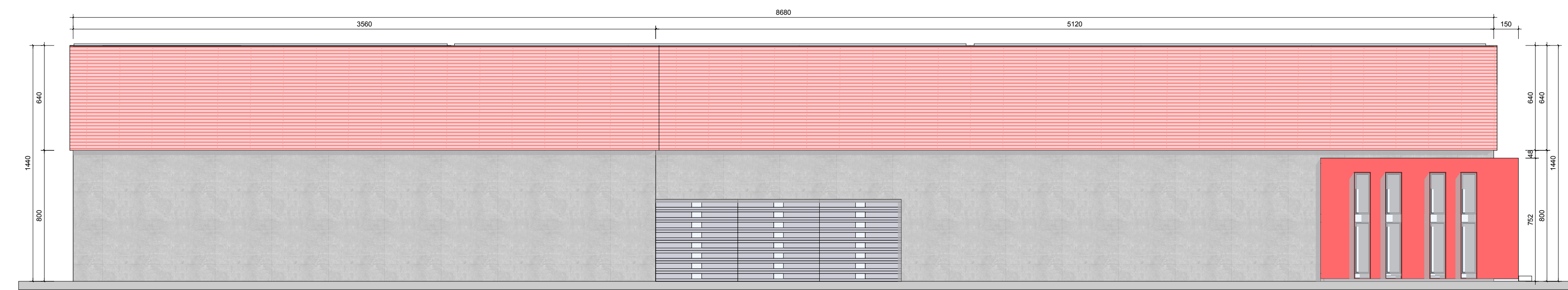
PROSPETTO NORD
SCALA 1:200



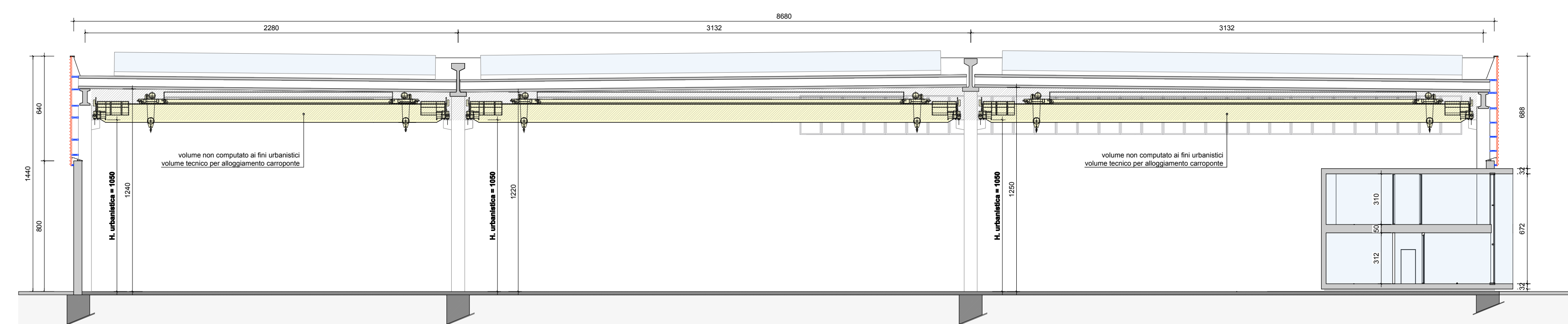
PROSPETTO OVEST
SCALA 1:200



PROSPETTO EST
SCALA 1:200

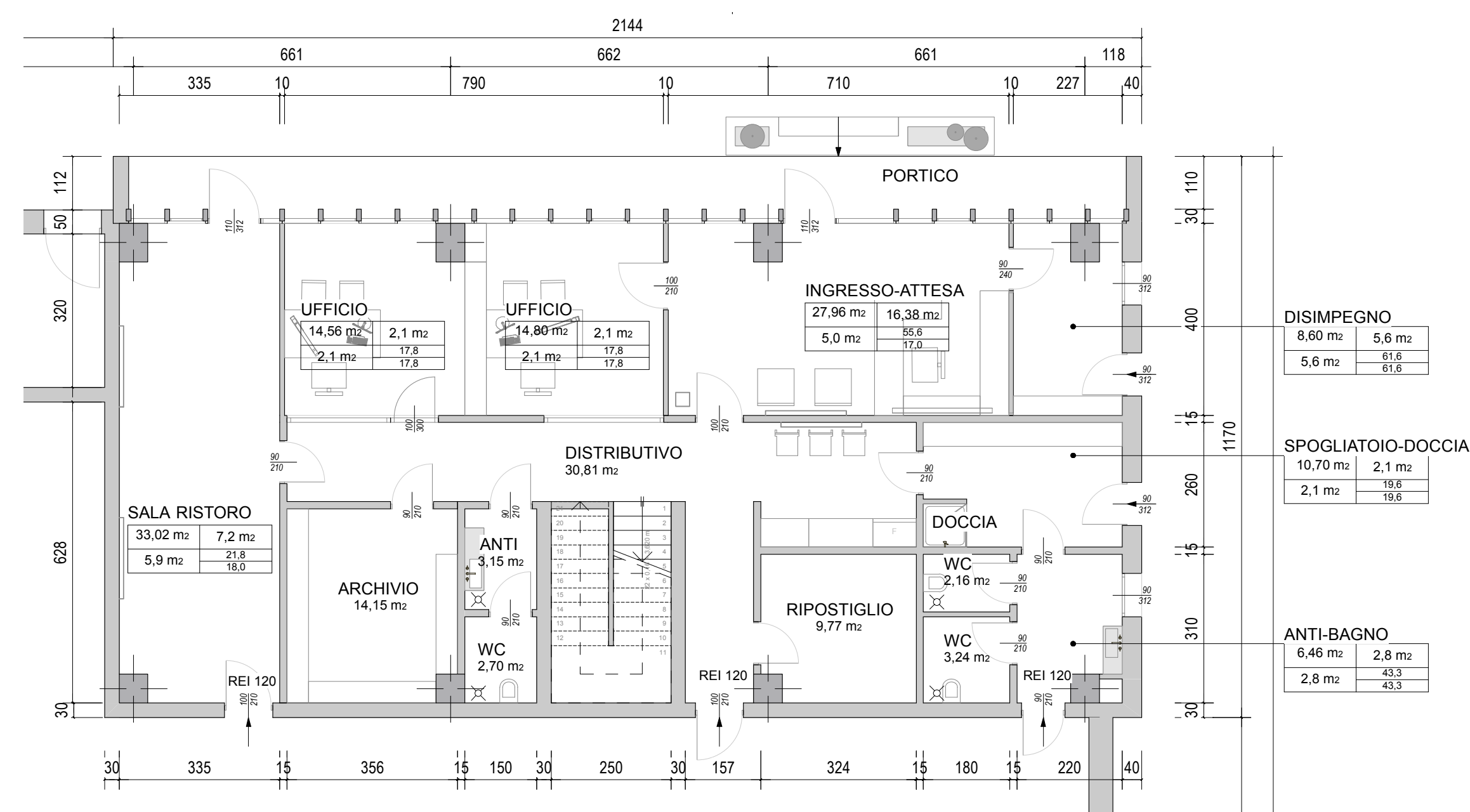


PROSPETTO SUD
SCALA 1:200



SEZIONE A-A
SCALA 1:200

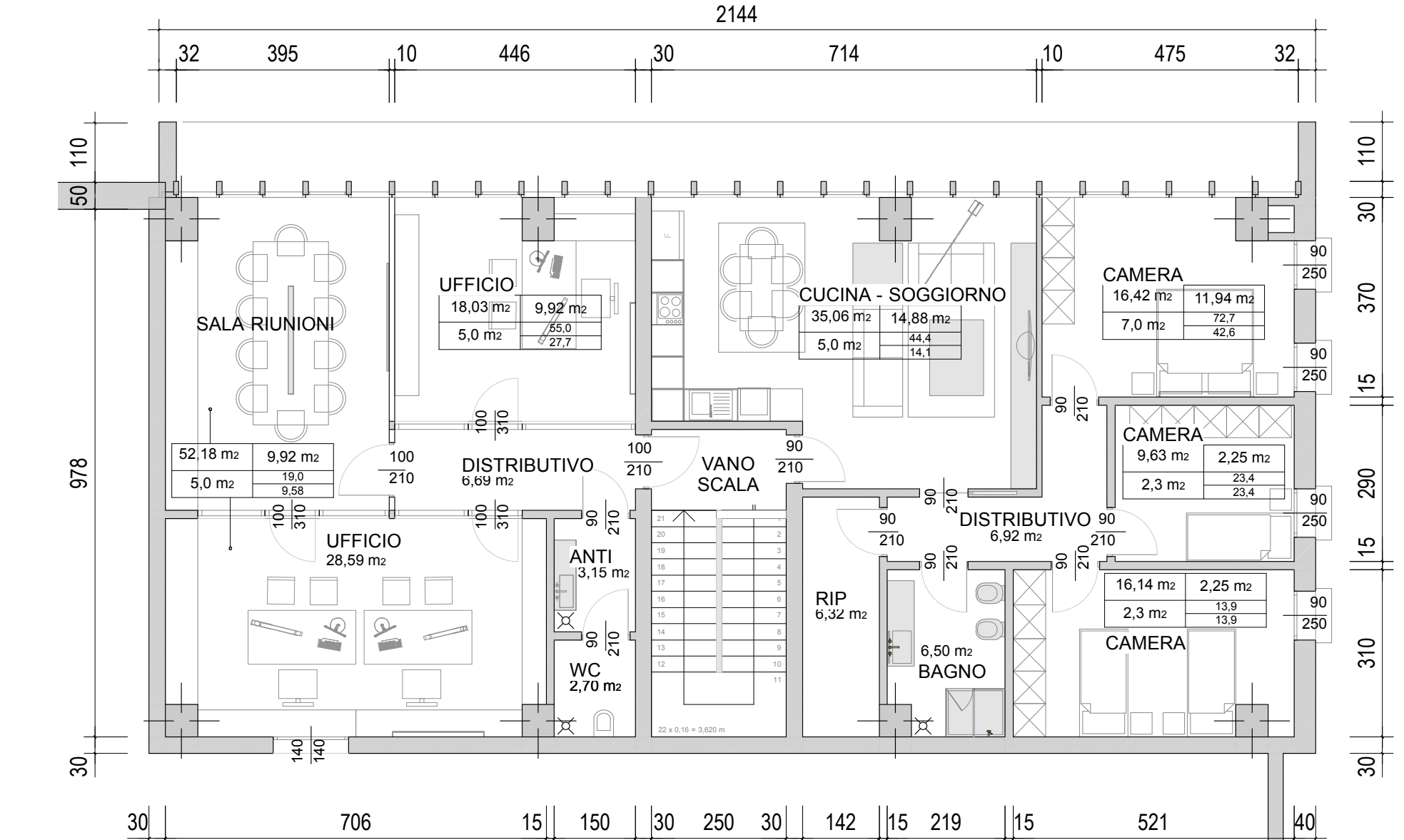
PIANTA PIANO TERRA
BLOCCO UFFICI - SERVIZI
SCALA 1:100



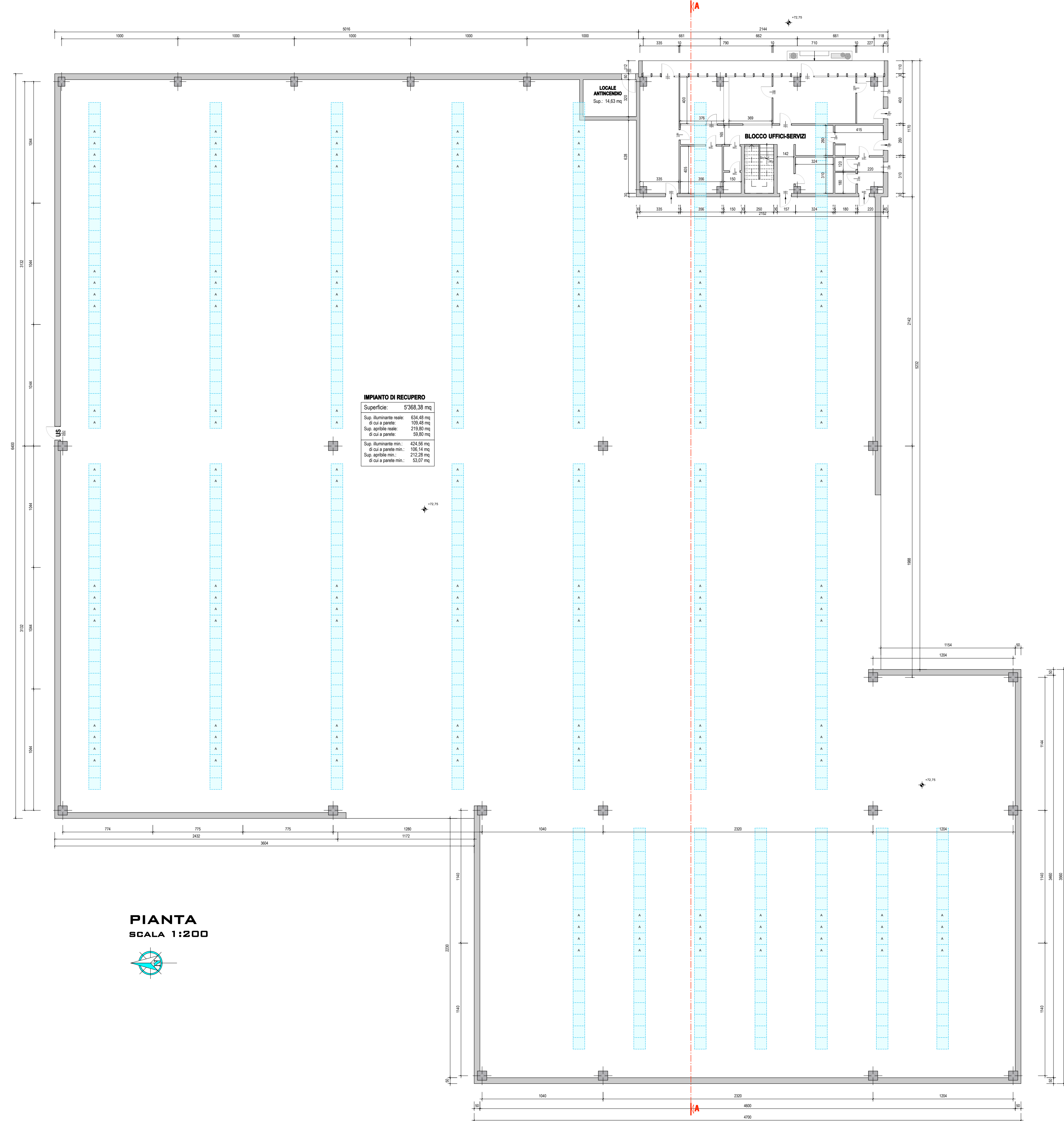
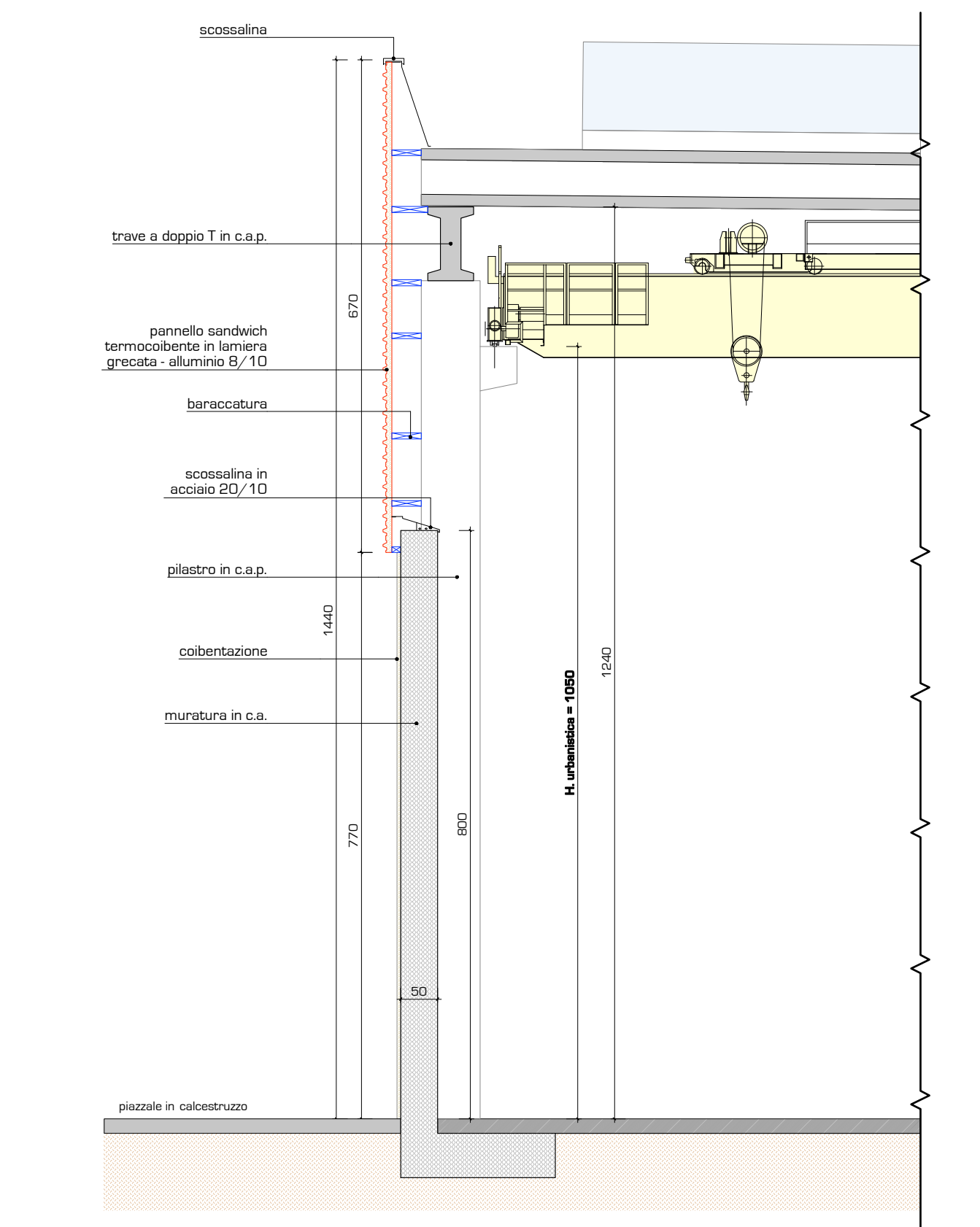
SUPERFICIE PAVIMENTO mq	8,00	5,8	5,1
SUPERFICIE FINESTRATA mq	2,1	1,7	1,8
RAPPORTO % sup. fr. / sup. pav.	26,25	29,17	33,33
SUPERFICIE FINESTRATA APRIBILE mq	2,1	1,7	1,8
RAPPORTO % sup. fr. apr. / sup. pav.	26,25	29,17	33,33

VENTILAZIONE FORZATA

PIANTA PIANO PRIMO
BLOCCO UFFICI - SERVIZI / ALLOGGIO CUSTODE
SCALA 1:100



DETTAGLIO SEZIONE PARETE PERIMETRALE
SEZIONE SCALA 1:75



PIANTA
SCALA 1:200

IL PROGETTISTA:
DOCT. ING. RUGGERO RIGONI
INVENTO AL N. 1023
NELLE REGIONI VENETA, TOSCANA E PIEMONTE

PROVINCIA DI VIGENZA
COMUNE DI TEZZE SUL BRENTA

MORETTO S.r.l.
Sede attuale:
Via Carpiolina, n. 188
SASSANO DEL GRAPPA (VI)
Tel. e Fax: 0424 / 459000
C.F. e P.IVA: 0311902046
moretto.srl@morettoedil.com

PROGETTO DEFINITIVO
RELATIVO AL TRASFERIMENTO DI UN
IMPIANTO DI RECUPERO
RIFIUTI METALLICI
IN
COMUNE DI TEZZE SUL BRENTA
PROVINCIA DI VIGENZA

ELABORATI GRAFICI
OPERE EDILI
- INVOLUCRO EDILIZIO -

1E3

SCALE: 1:200 - 1:100 - 1:75
DATA: APRILE 2012
DATA: GIUGNO 2012

STUDIO DI INGEGNERIA AMBIENTALE ING. RUGGERO RIGONI
36100 VICENZA - VIA DIVINE FIORENTI, 36 - TEL. 0444 957477 - FAX 0444 957707 - EMAIL: rigoni@ingegneriarigoni.it