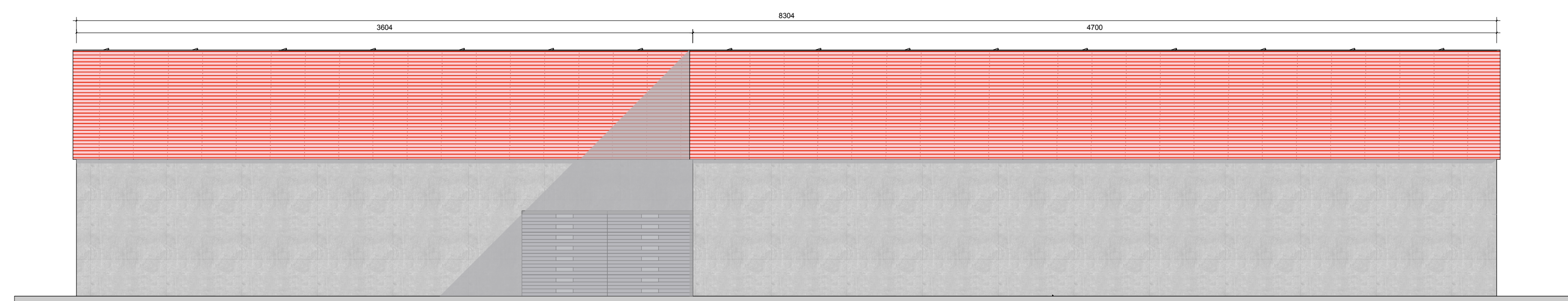
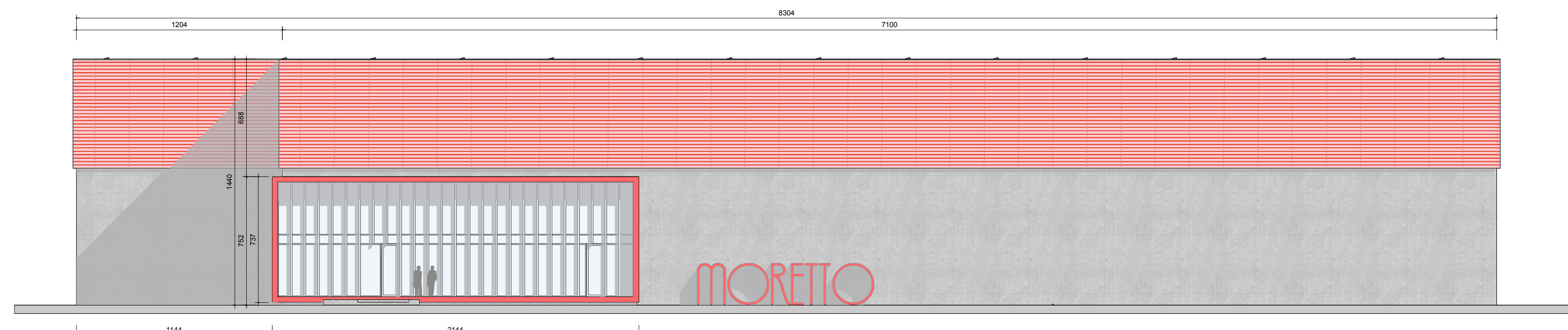


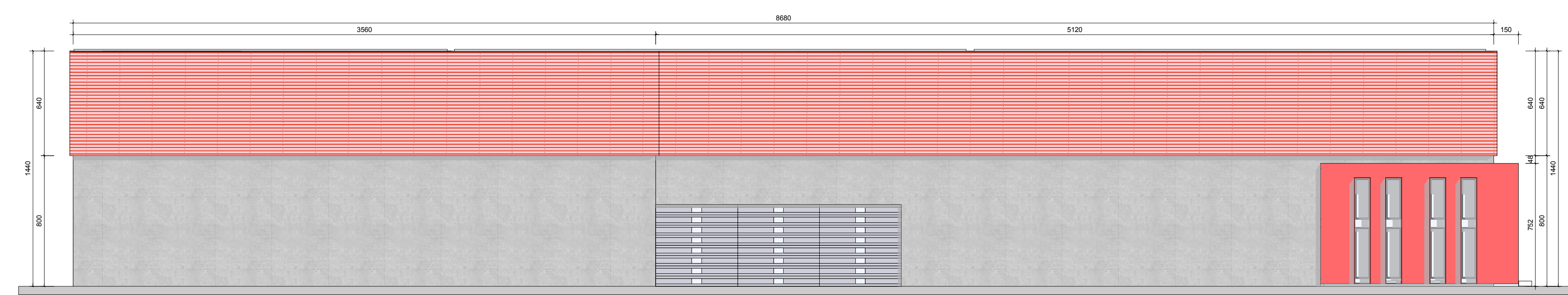
PROSPETTO NORD
SCALA 1:200



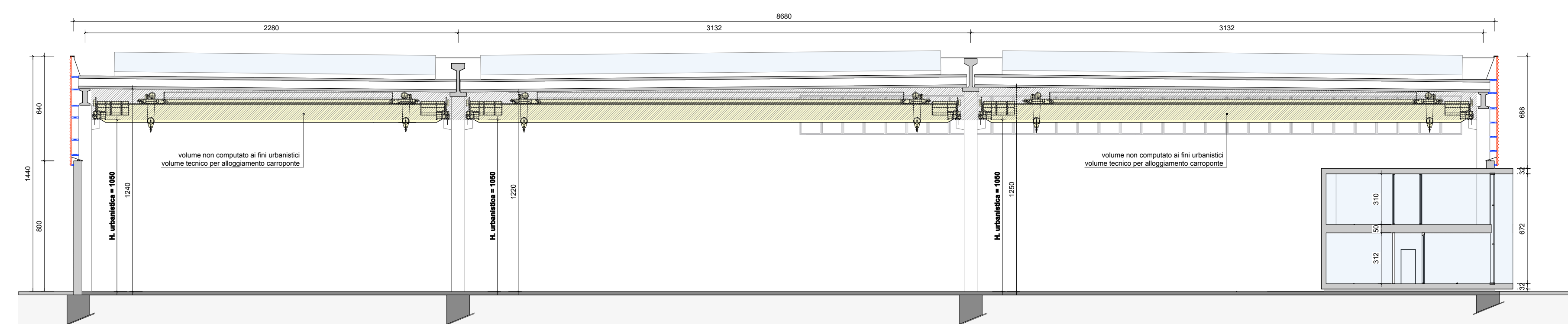
PROSPETTO OVEST
SCALA 1:200



PROSPETTO EST
SCALA 1:200

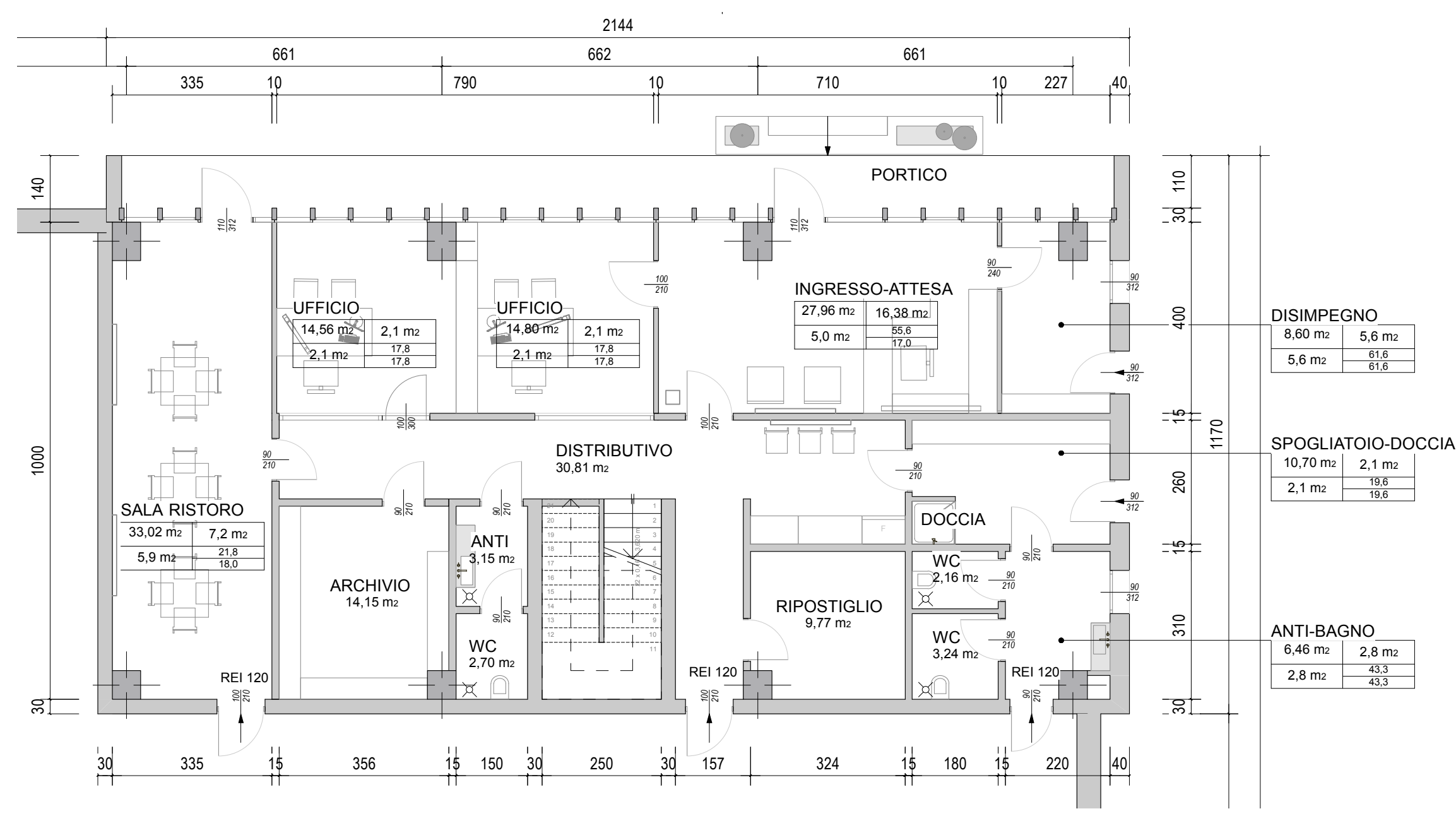


PROSPETTO SUD
SCALA 1:200



SEZIONE A-A
SCALA 1:200

PIANTA PIANO TERRA
BLOCCO UFFICI - SERVIZI
SCALA 1:100

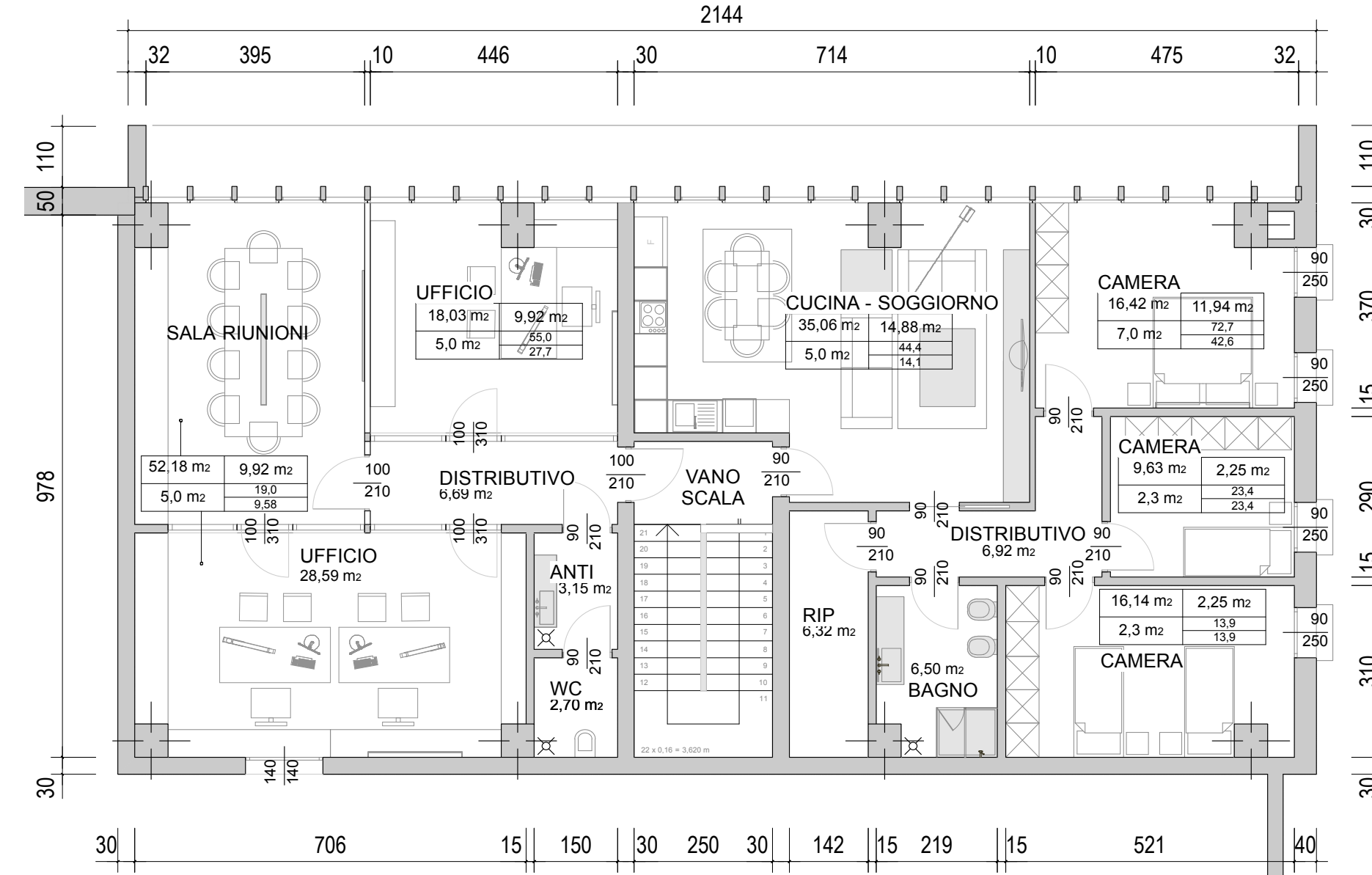


SUPERFICIE PAVIMENTO mq	8,60	5,8	21,4
SUPERFICIE FINESTRATA mq	14,90	2,1	17,0
SUPERFICIE FINESTRATA APRIBILE mq	2,1	17,0	19,1
RAPPORTO % sup. fr. mq. sup.	170	36	206
RAPPORTO % sup. fr. aprib. mq. sup.	24	363	387

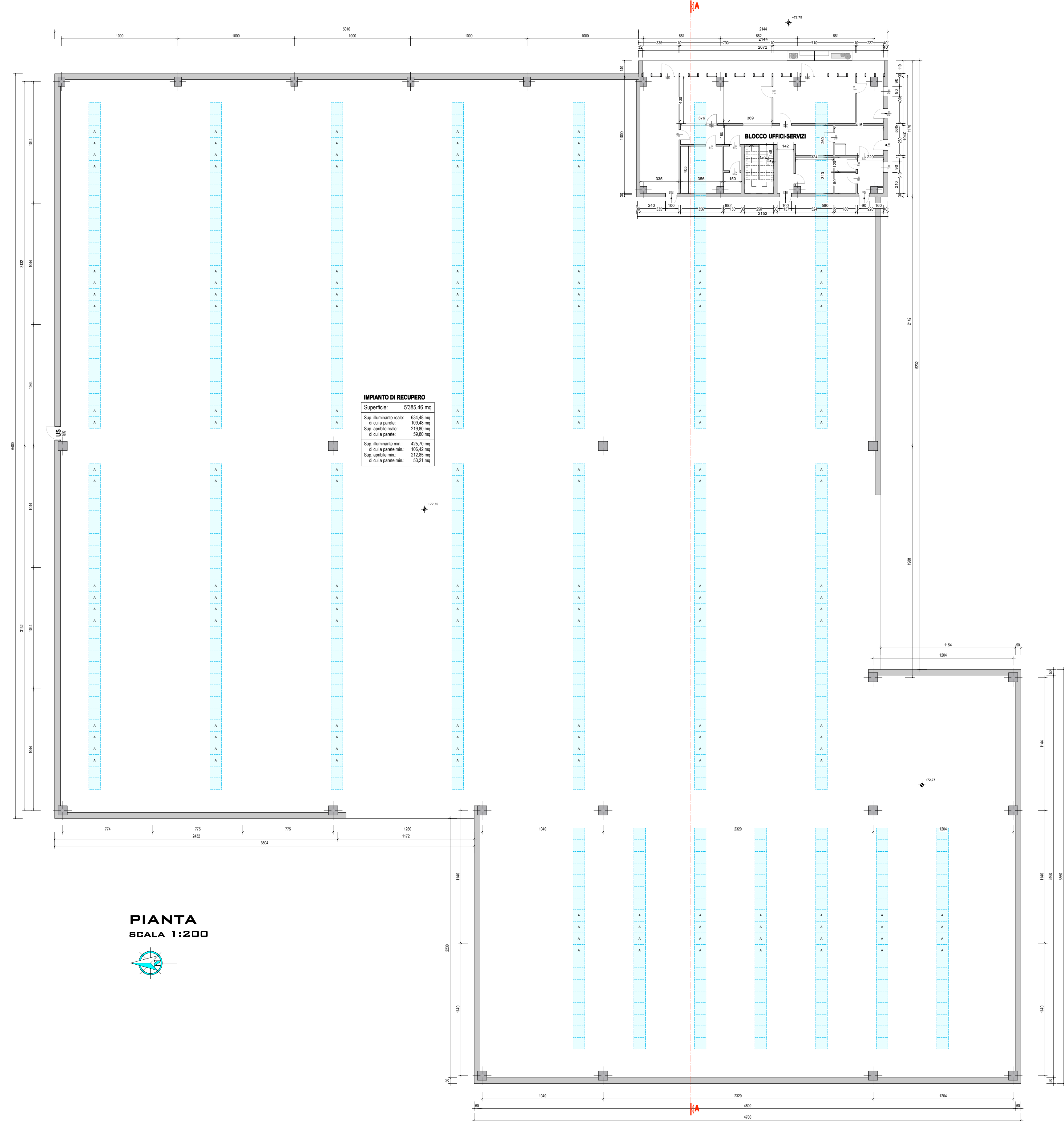
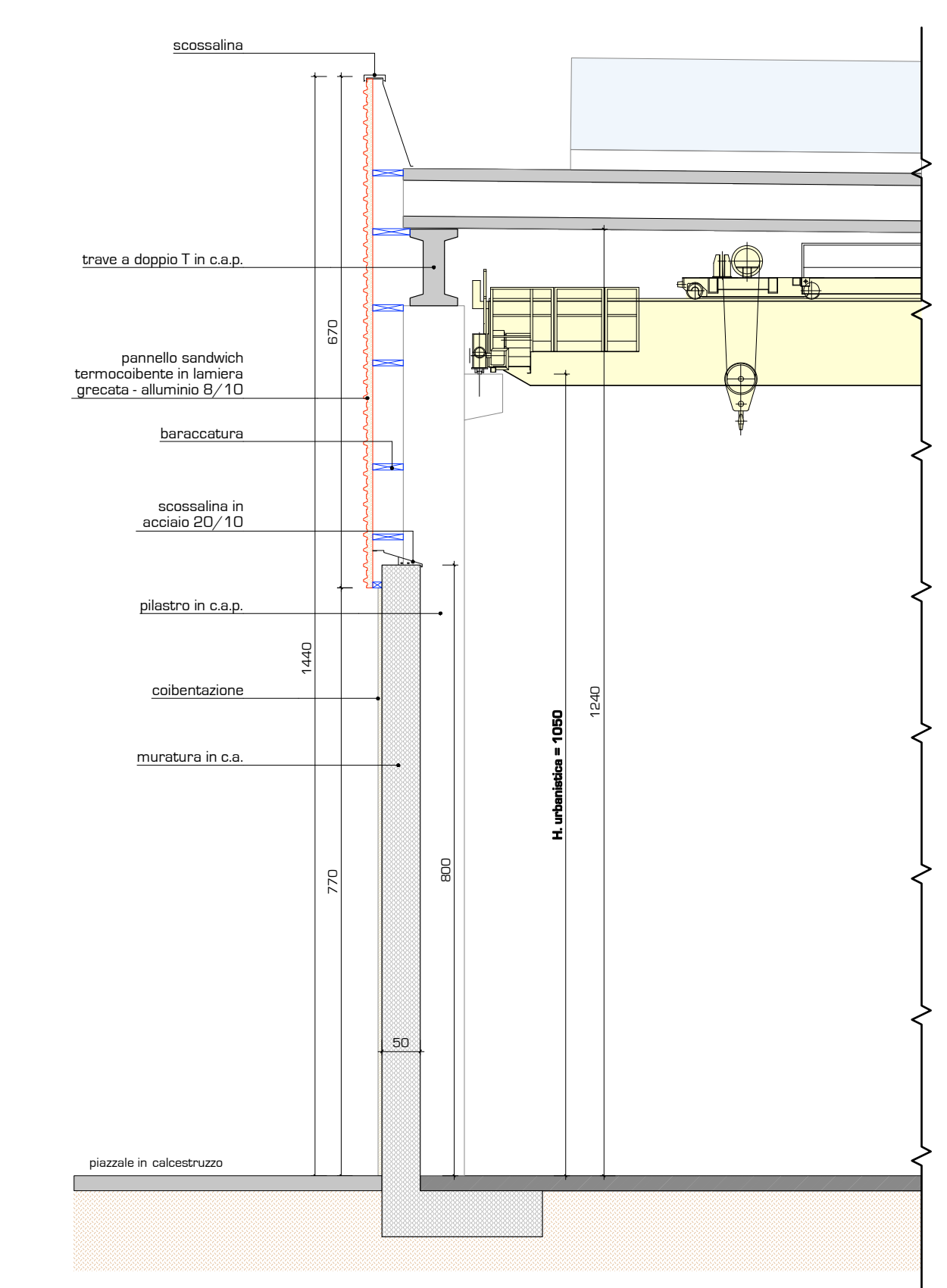
DISIMPEGNO 8,60 mq 5,8 mq 21,4 mq
SPOGLIATOIO-DOCCIA 10,70 mq 2,1 mq 12,8 mq
ANTI-BAGNO 6,40 mq 2,8 mq 9,2 mq

VENTILAZIONE FORZATA

PIANTA PIANO PRIMO
BLOCCO UFFICI - SERVIZI / ALLOGGIO CUSTODE
SCALA 1:100



DETTAGLIO SEZIONE PARETE PERIMETRALE
SEZIONE SCALA 1:75



PIANTA
SCALA 1:200

IL PROGETTISTA:
DOTT. ING. RUGGERO RIGONI
INVENTO AL N. 1023
NELLE REGIONI DELLA PROVINCIA DI VICENZA

PROVINCIA DI VICENZA
COMUNE DI TEZZE SUL BRENTA

MORETTO S.r.l.
Sede attuale:
Via Carigianna, n. 188
SASSANO DEL GRAPPA (VI)
Tel. e Fax: 0444 / 858000
C.F. e P.IVA: 03118920462
moretto.srl@morettosrl.com

IL COMMITTENTE:
Impianto in progetto:
P.P. D1-A in Via Tre Case, Loto 4A
(Via Enaudi)
TEZZE SUL BRENTA (VI)

PROGETTO DEFINITIVO
RELATIVO AL TRASFERIMENTO DI UN
IMPIANTO DI RECUPERO
RIFIUTI METALLICI
IN
COMUNE DI TEZZE SUL BRENTA
PROVINCIA DI VICENZA

ELABORATI GRAFICI
OPERE EDILI
- INVOLUCRO EDILIZIO -

1E3

SCALE 1:200 - 1:100 - 1:75
STUDIO DI INGEGNERIA AMBIENTALE ING. RUGGERO RIGONI
36100 VICENZA - VIA DIVINEGGIO FOLGHERI, 36 - TEL. 0444 957477 - FAX 0444 957707 - EMAIL: rigoni@ingegneriamb.com

APRILE 2012