

GRASSI PIETRE SRL

Via Madonetta, 2,

Nanto (VI)

PROGETTO DI UNA DISCARICA DI LIMI DI LAVORAZIONE

PARTICOLARI



GRUPPO DI PROGETTAZIONE

PROGETTISTI
dott. for. Cesare Cariolato
dott. for. Michele Carta
dott. for. Elena Comparin
dott. for. Eracle Donà

DATA: 17/06/2025

REV.:0

SCALA:

Varie

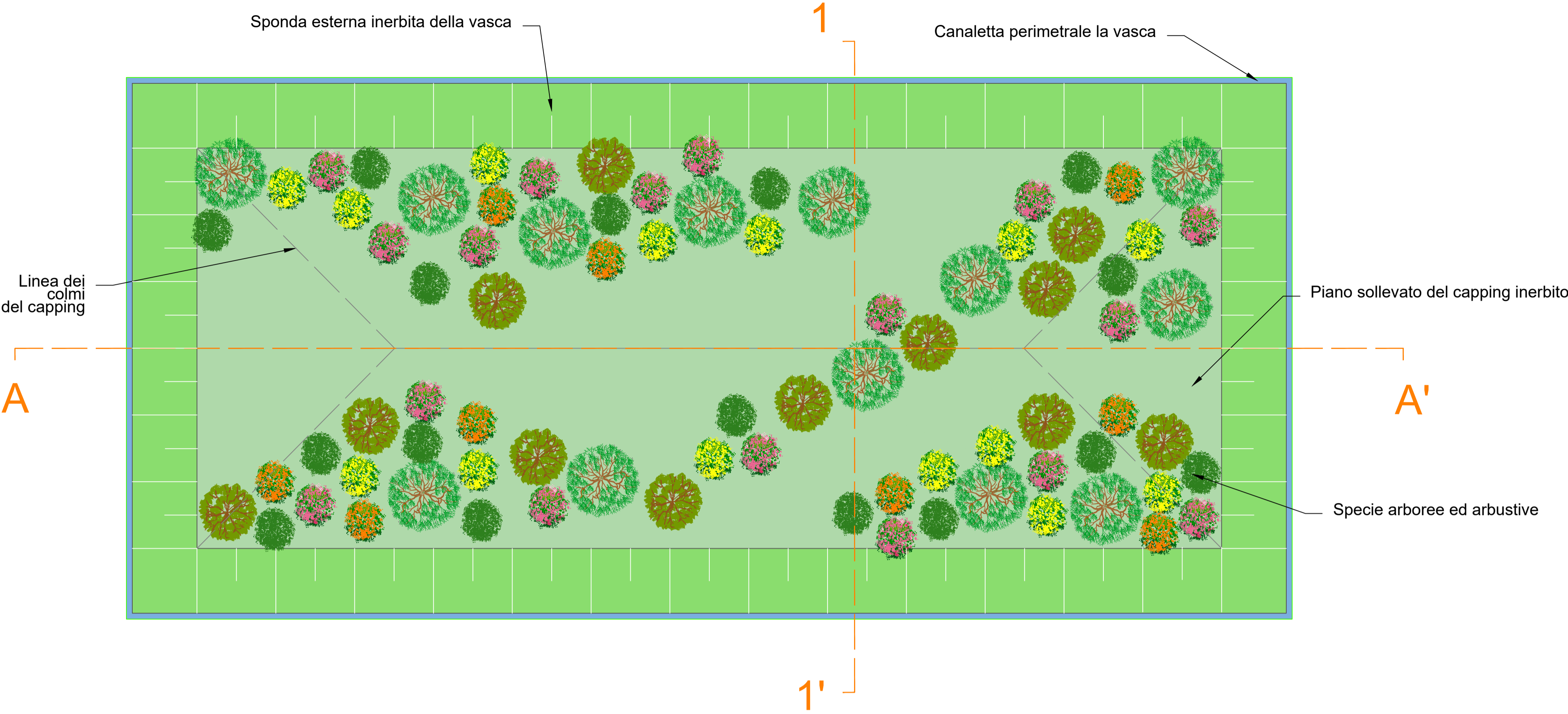
CODICE:

IL COMMITTENTE

SUPPORTO
SPECIALISTICO
dott. geol. Enrico Marcato

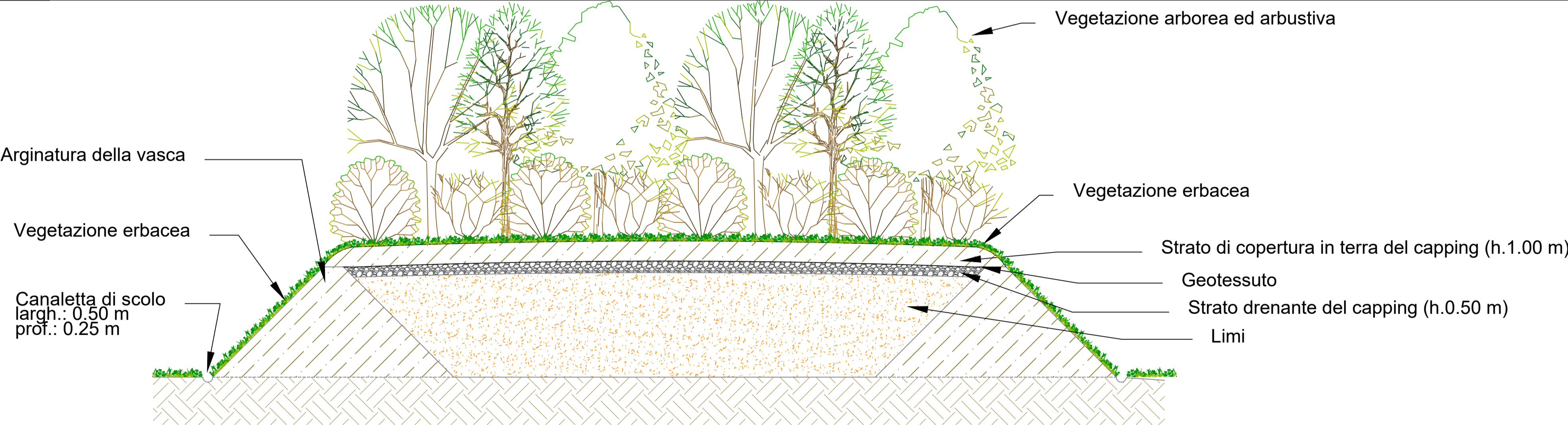
Tav: 5

Particolare della pianta rinverditata
Scala: 1:250



Particolari della sezioni rinverditate
Scala: 1:150

Sezione 1-1'



Sezione A-A'

