



**Piano Intercomunale di Protezione Civile**

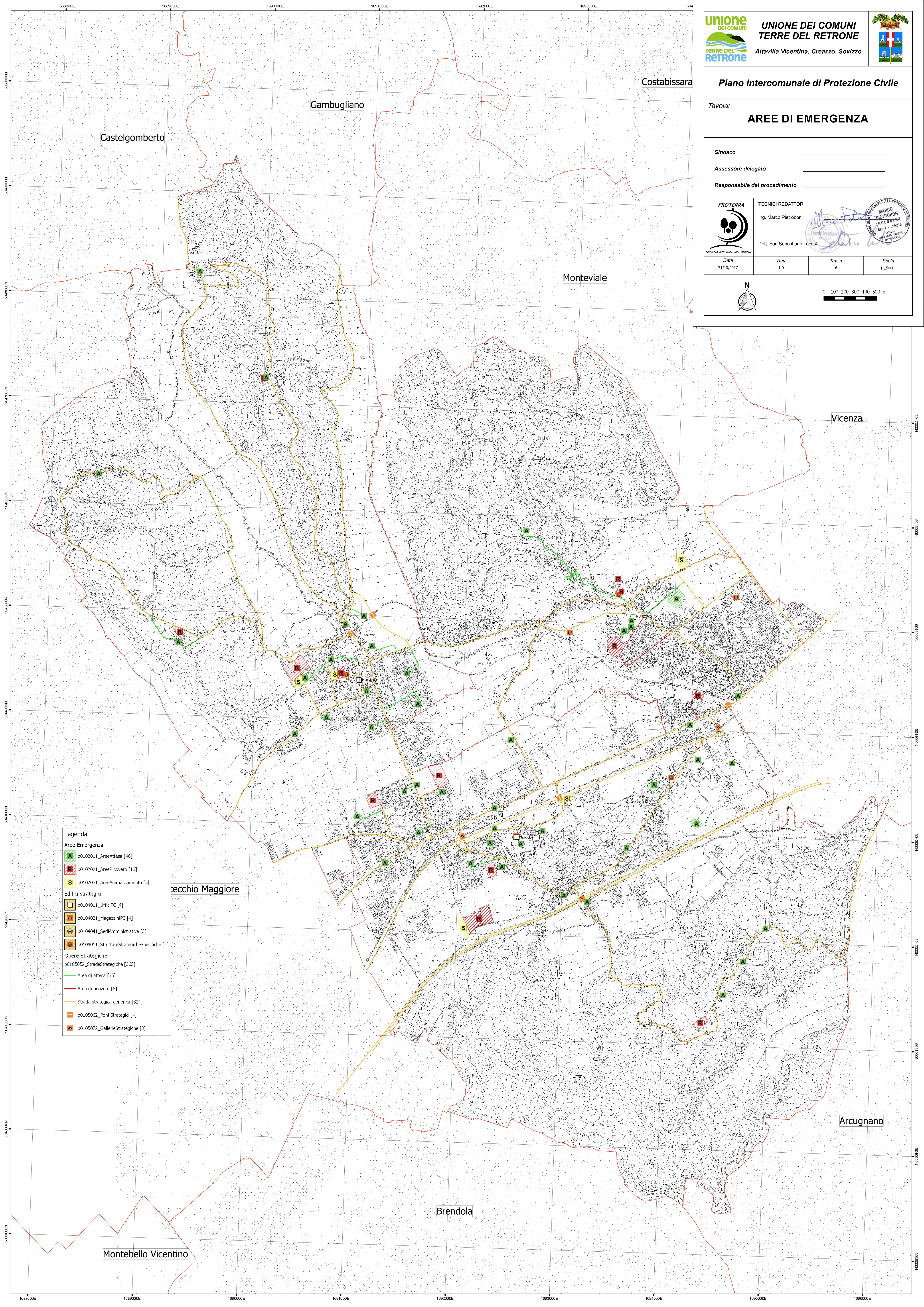
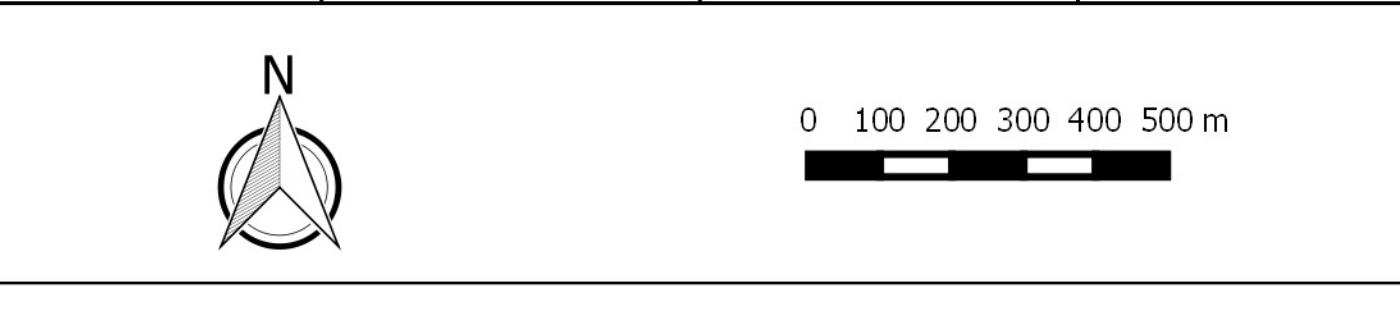
Tavola: **AREE DI EMERGENZA**

Sindaco \_\_\_\_\_  
 Assessore delegato \_\_\_\_\_  
 Responsabile del procedimento \_\_\_\_\_

**PROTERRA**  
 TECNICI REDATTORI  
 Ing. Marco Pietrobon  
 Dott. For. Sebastiano Luczini



Data	Rev.	Tav. n.	Scala
31/10/2017	1.0	6	1:15000



**Legenda**

**Aree Emergenza**

- p0102011\_AreeAttesa [46]
- p0102021\_AreeRicovero [13]
- p0102031\_AreeAmmassamento [5]

**Edifici strategici**

- p0104011 UfficiPC [4]
- p0104021 MagazziniPC [4]
- p0104041 SediAmministrative [3]
- p0104051 StruttureStrategicheSpecifiche [2]

**Opere Strategiche**

- p0105052 StradeStrategiche [365]
- Area di attesa [35]
- Area di ricovero [6]
- Strada strategica generica [324]
- p0105062 PontiStrategici [4]
- p0105072 GallerieStrategiche [3]

Montebelluna

Gambugliano

Costabissara

Castelgomberto

Monteviale

Vicenza

Montebelluna

Brendola

Arcugnano